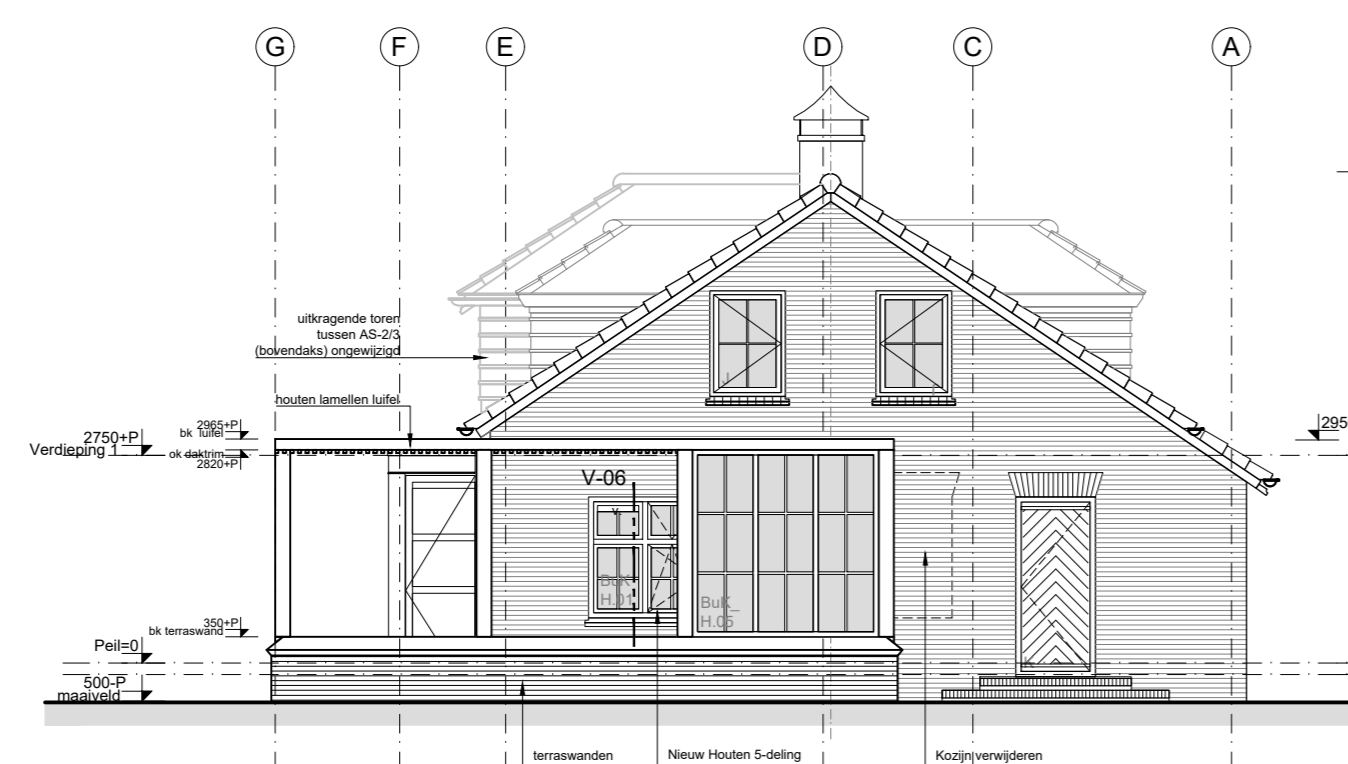
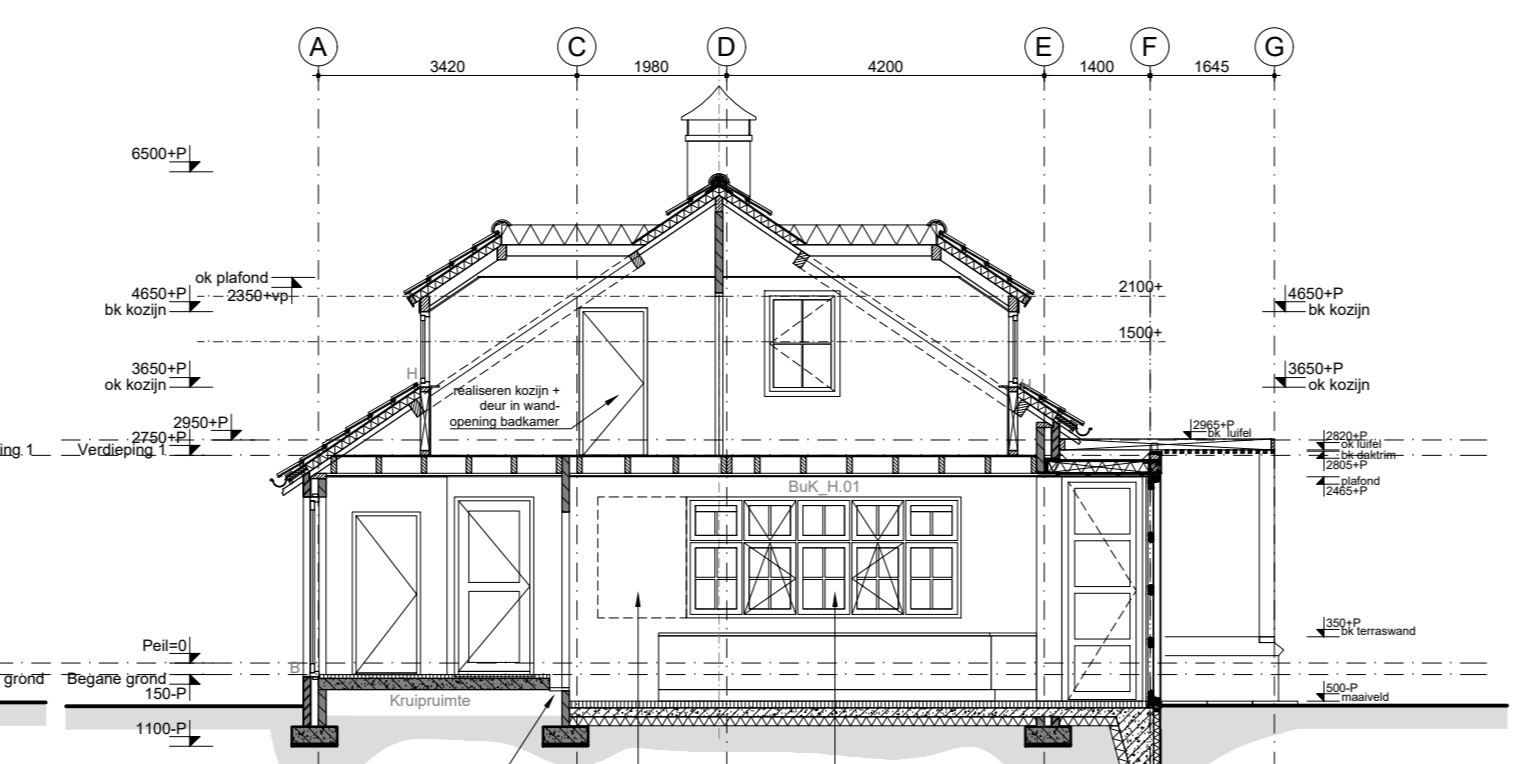


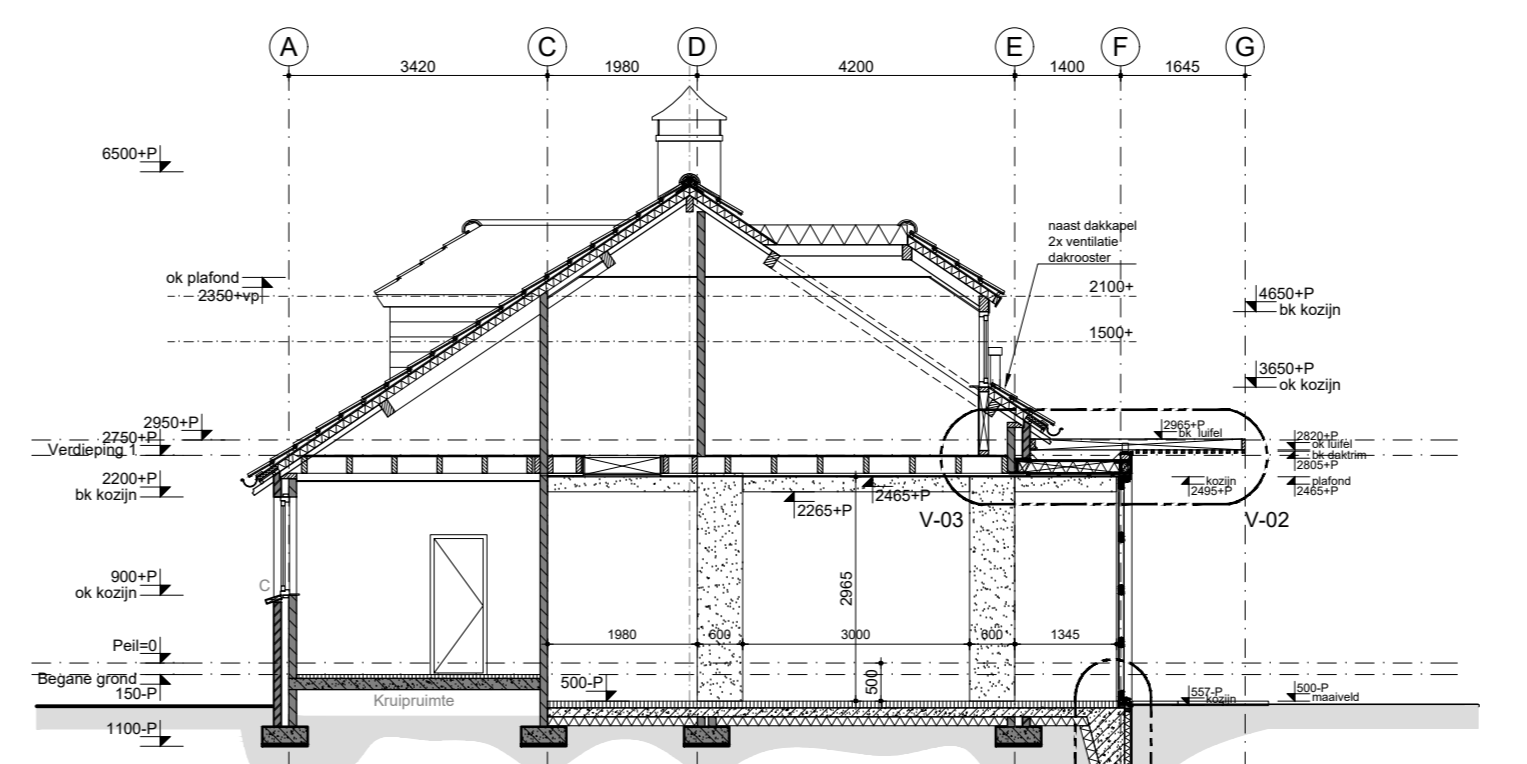
Rechter zij aanzicht
NIEUW



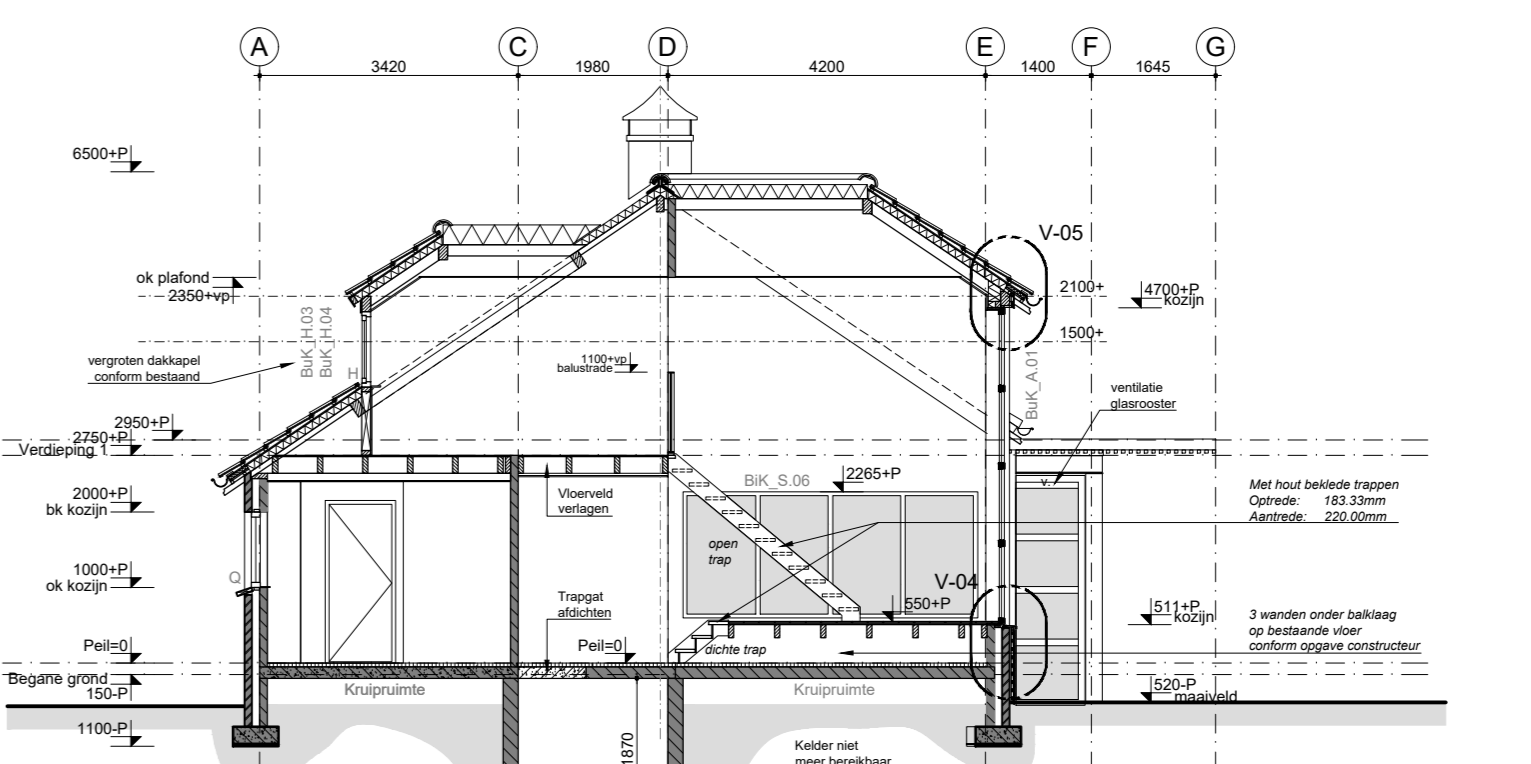
Linker zij aanzicht
NIEUW



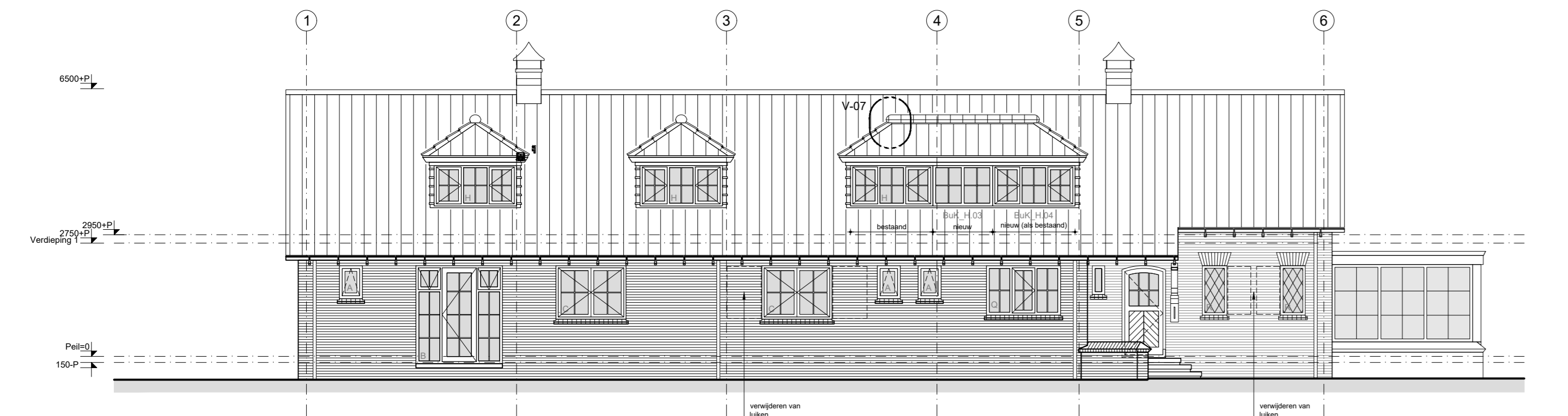
Doorsnede AA
NIEUW



Doorsnede BB
NIEUW



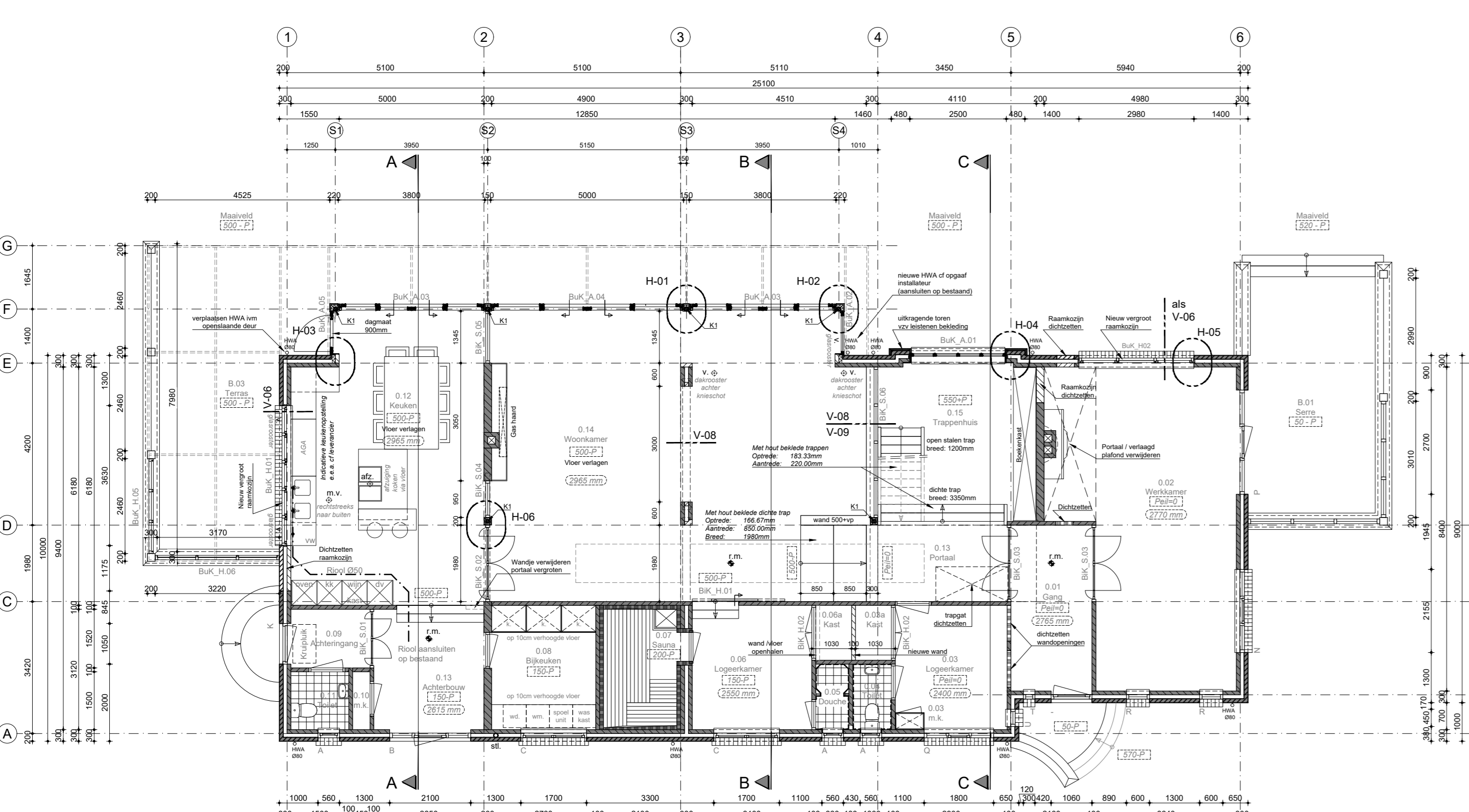
Doorsnede CC
NIEUW



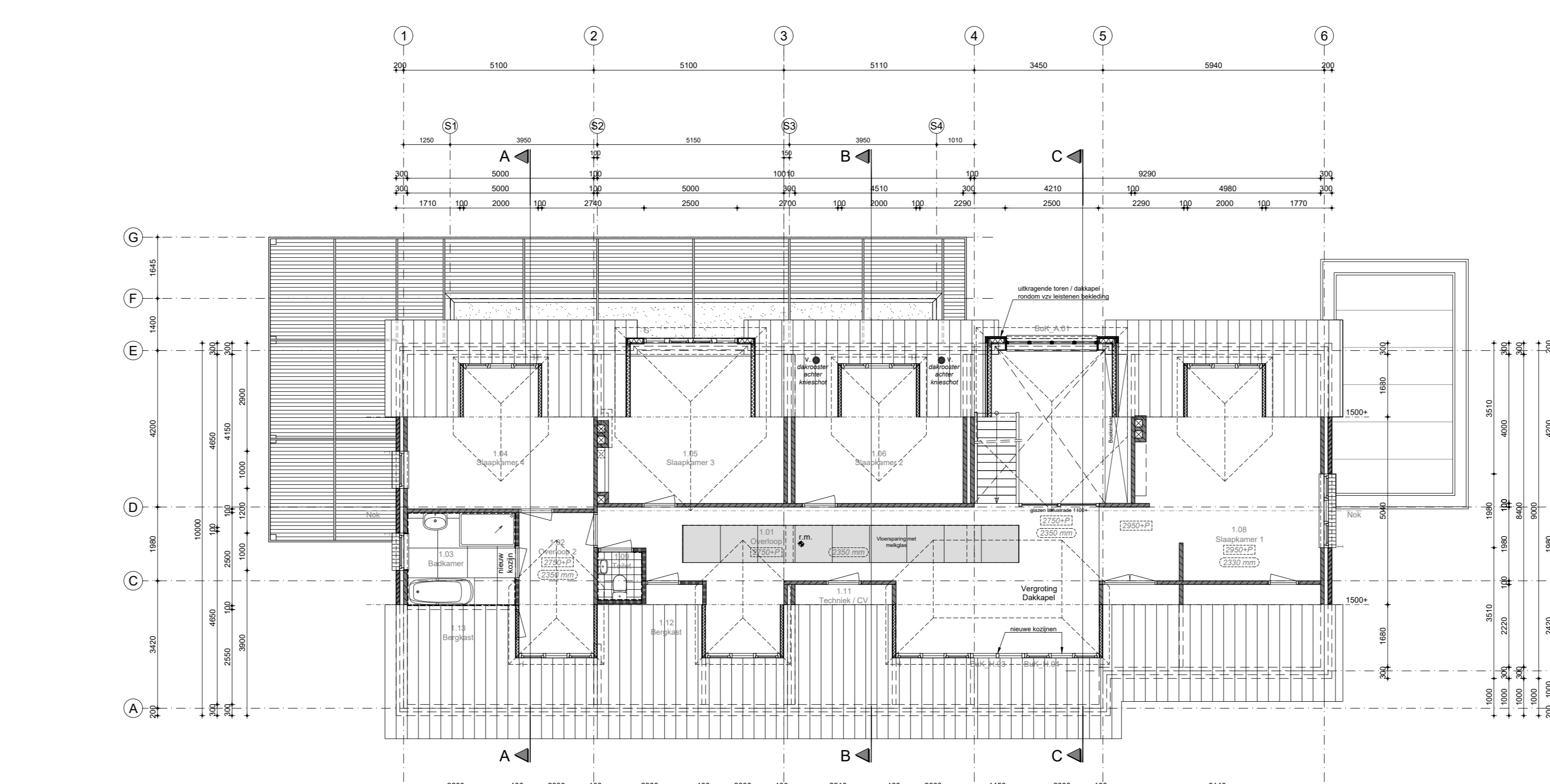
Voorgevel
NIEUW



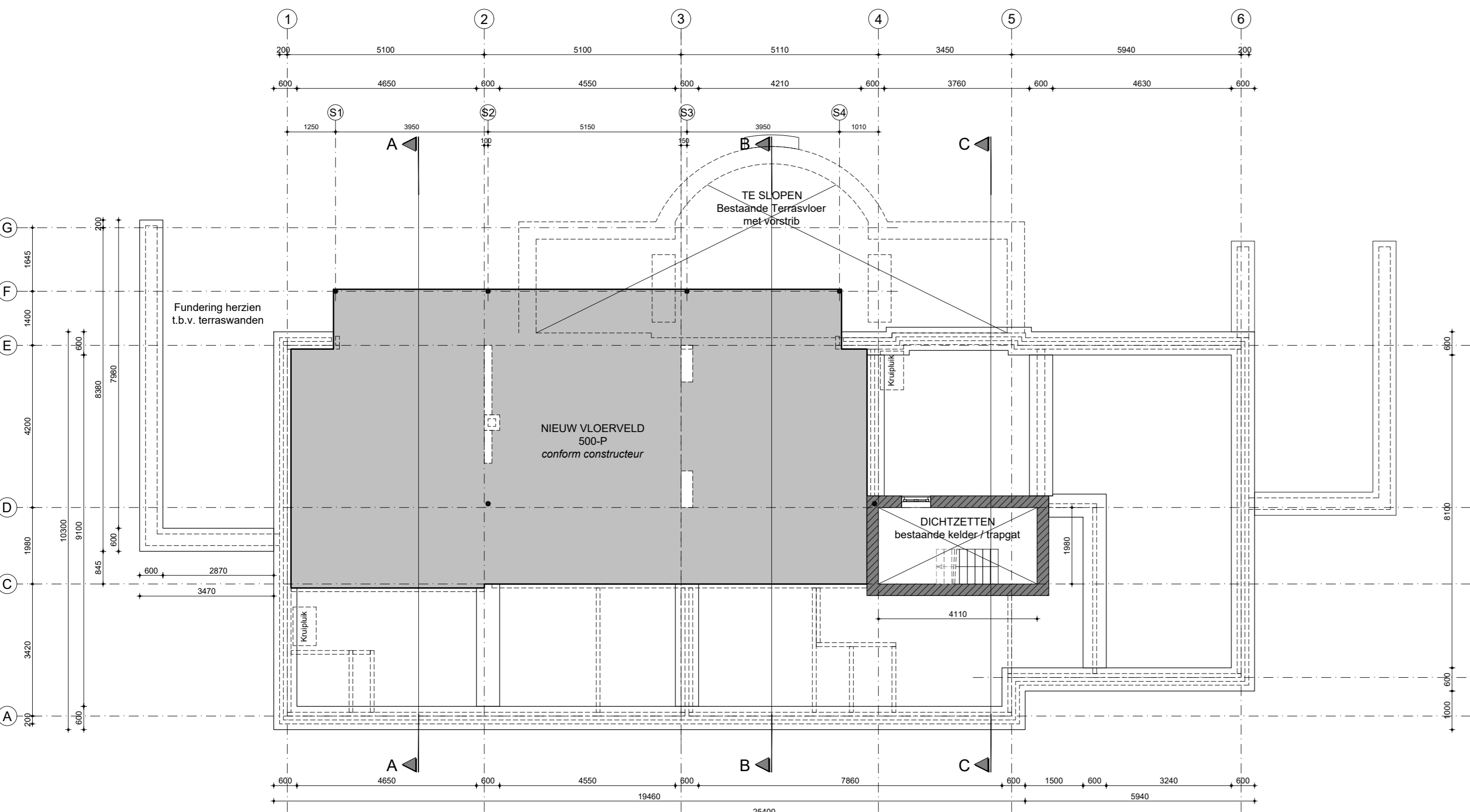
Achtergevel
NIEUW



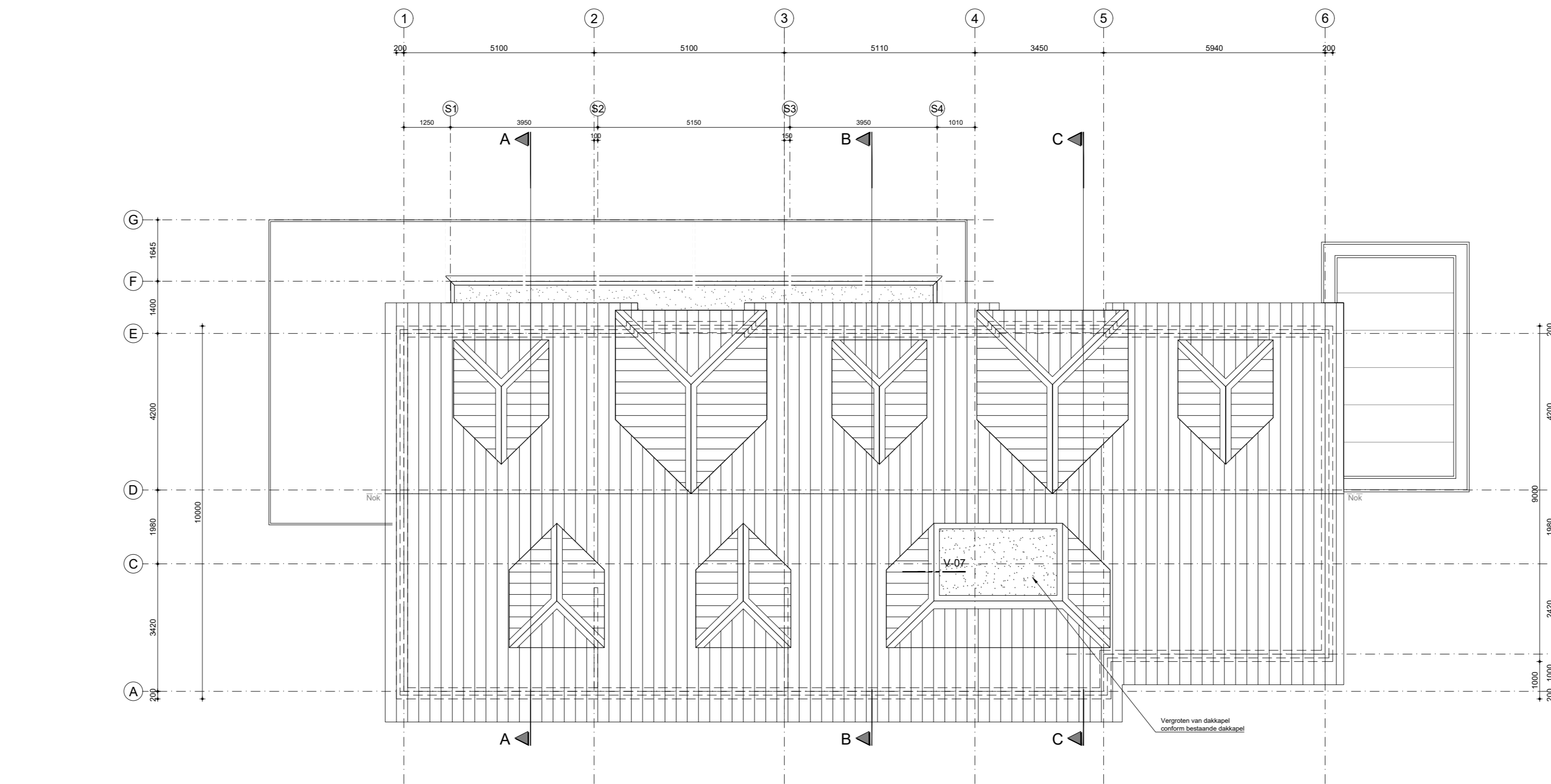
Begane grond
NIEUW



Verdieping 1
NIEUW

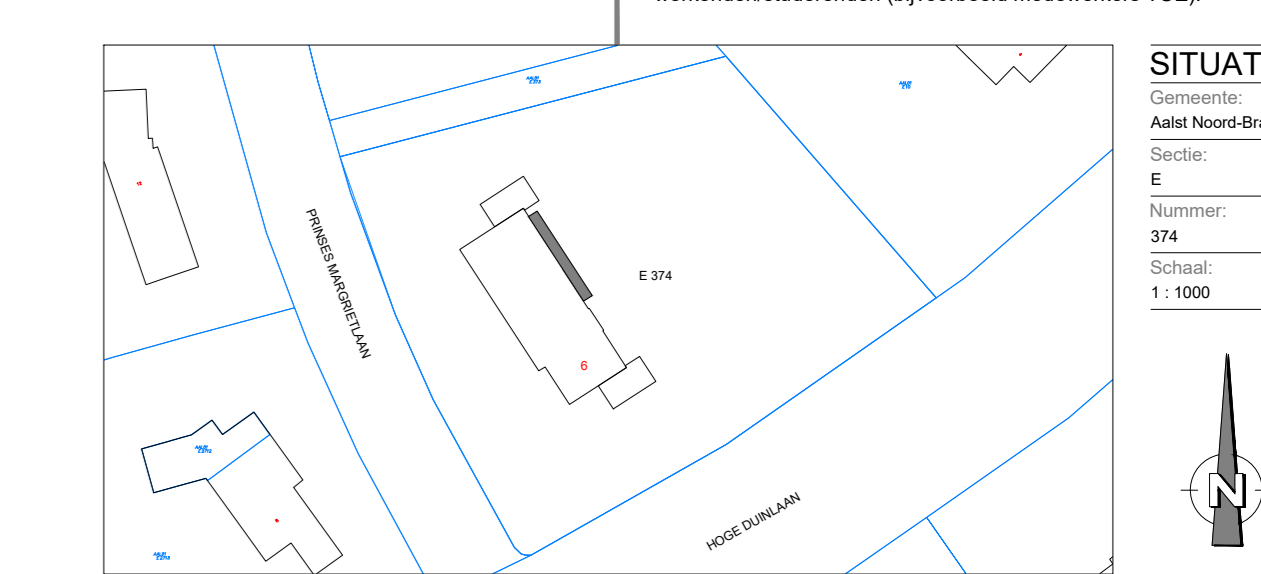


Kelder / Fundering
NIEUW



Dakaanzicht
NIEUW

ARCERINGEN RENVOOI	RENVOOI NUMMERING	BRANDVEILIGHEID - PICTOGRAMMEN
<ul style="list-style-type: none"> bestaand metabak constructieve wand lichte scheidingswand locatiemateriaal in het werk gestort gewapend beton prefab beton wegvallende bebouwing 	<ul style="list-style-type: none"> ruimtenummering 01 = ruimtenummer 0200 = vloerhoogte (indien van toepassing) nummering bestaande kozijnen (bestaand) nummering nieuwe kozijnen (buiten- en binnenkozijn) B.K. = buitenkozijn B.K. = binnenkozijn A, B, F, H = materiaal A = Aluminium G = Glas H = Hardhout 01 = kozijnnummer 	<ul style="list-style-type: none"> 20min. Brandcompartiment 30min. Brandcompartiment 60min. Brandcompartiment ≥ 90min. Brandcompartiment
<ul style="list-style-type: none"> HOOGTE MAATVOERING Plafond Hoogte L.o.v. Vloerplafond Plafond (erpe) hoogte Hoogte L.o.v. Plafond Hoogte L.o.v. Plafond Hoogte L.o.v. Plafond 	<ul style="list-style-type: none"> SYMBOLEN afzorgpunt mechanische ventilatie boven natuurlijke ventilatie (glas / glaspoort) ruimteafslor 	



BOUWBEELT

Intraakweringstijd

Afdeling 2.15 Deuren, ramen, kozijnen en daarmee gelijk te stellen constructieonderdelen in een scheidingsconstructie van een met gemeenschappelijke ruimte de volgens NEN 5007 bereikbaar zijn voor intraak, hebben een volgens NEN 5007 bepaalde intraakweringstijd die voldoet aan de in de norm aangegeven weerstandsklasse 2.

Bescherming tegen ratten en muizen

Een te bouwen bouwwerk is zodanig dat het binnengaan van ratten en muizen wordt tegengegaan.

Afdeling 2.16 Conform bouwvoorschrift artikel 3.63.3.3 Een uwendig scheidingsconstructie heeft geen openingen die breder zijn dan 0,01 m. Dit geldt niet voor een afsluitbare opening en een afsluiting van:

- a. een afvoerveroorziening voor lozgas, en
- b. een afvoerveroorziening voor rioolgas, en
- c. een ont- en beuldring van een afvoerveroorziening voor huishoudelijk afvalwater en hemelwater.

Een gebruiksfunctie heeft ter plaatse van een uwendig scheidingsconstructie, een scherm tot een vanaf het aansluitende terrein gemeten diepte van ten minste 0,6 m. Het scherm heeft geen openingen die breder zijn dan 0,01 m.

Voorziening voor het afnemen en gebruiken van energie

Artikel 2.2 Een bouwwerk met een voorziening voor het afnemen en gebruiken van energie heeft een veilige voorziening voor het afnemen en gebruiken van energie.

Elektra conform NEN 1010

Luchthverening

Afdeling 2.6 Een te bouwen bouwwerk heeft een zodanige voorziening voor luchthverening dat het ontstaan van een voor de gezondheid nadelige kwaliteit van de binnenlucht wordt voorkomen conform NEN 8007.

Woonkamer: min. 21,00 dm³ (0,9 m³ koude) d.m.v. ventilator met d.m.v. ventilator (v) of mechanisch.

Balkkamer: min. 14,00 dm³ van het mechanisch.

Wentru van rook

Een te bouwen bouwwerk heeft zodanige scheidingsconstructies dat de vorming van afgerogen door rook in verticallijnen, balkruiten en badruiten voldoende wordt beperkt conform NEN 2776.

Vloerafslidingen

Afdeling 2.3 artikel 2.16.2.25 Een te bouwen bouwwerk bevat voorzieningen waardoor het vallen van een vloer, een trap en een hellingbaan zo veel mogelijk wordt voorkomen.

Conform artikel 2.18 van paragraaf 2.3 Een vloerafsliding als bedoeld in artikel 2.17 eerste lid heeft een hoogte van ten minste 1 m, gemeten vanaf de vloer.

Een afsliding als bedoeld in artikel 2.17 heeft geen openingen waardoor een bol kan passeren met een doorsnede groter dan de in tabel 2.16aangegeven diameter.

In afwijking van het eerste lid heeft een afsliding als bedoeld in artikel 2.17 tot een hoogte van 0,7 m boven een vloer, een tredvlak of een vloer van een hellingbaan geen openingen waardoor een bol kan passeren met een doorsnede groter dan 0,1 m.

De horizontaal gemeten afstand tussen een vloer, een trap of een hellingbaan en een afsliding als bedoeld in artikel 2.17 is niet groter dan 0,05 m.

Een afsliding als bedoeld in artikel 2.17 heeft, ter voorkoming van het overklokken, geen oostingspogelbodem tussen 0,2 m en 0,7 m boven een vloer, een tredvlak of een vloer van een hellingbaan.

Afvoer van huishoudelijk afvalwater en hemelwater

Afdeling 2.4 Een bouwwerk heeft een zodanige voorziening voor de afvoer van huishoudelijk afvalwater of hemelwater dat het water zonder nadelige gevolgen voor de gezondheid kan worden afgevoerd. Conform NEN 3215.

Wateroverstrooming

Afdeling 2.5 artikel 6.11.1m 6.14 Een bouwwerk met een voorziening voor drinkwater of warmwater heeft een voorziening voor drinkwater of warmwater die de gezondheid niet nadelig beïnvloedt.

Een voorziening voor drinkwater voldoet aan NEN 1006.

Gas voorziening

Een te installeren voorziening voor gas voldoet aan NEN 1078, NEN 8078, NEN 2076, NEN 2768.

Doelgroep voorziening

De doelgroep is 1 persoons huishoudens, voornamelijk werkende huishoudens (grootste deel van de doelgroep).

SITUATIE

Ade Noord-Brabant

Comune

E

Nummer: 214

Schaal: 1:1000

OPMERKING

Het te bouwen is opgesteld op basis van meting en beschikbare tekeningen van het bouwwerk. Ervoor zijn, o.a. door afwijkingen, niet alle gebouwen van vloeren, wanden en daken metretrick. Dit geldt uitsluitend voor de constructie. Alle beschikbare constructieve afwijkingen zijn tezamen met de gebouwen van vloeren, wanden en daken, zo goed als mogelijk getekend. Alle meten dienen in het werk gecontroleerd te worden. Het is belangrijk meten.