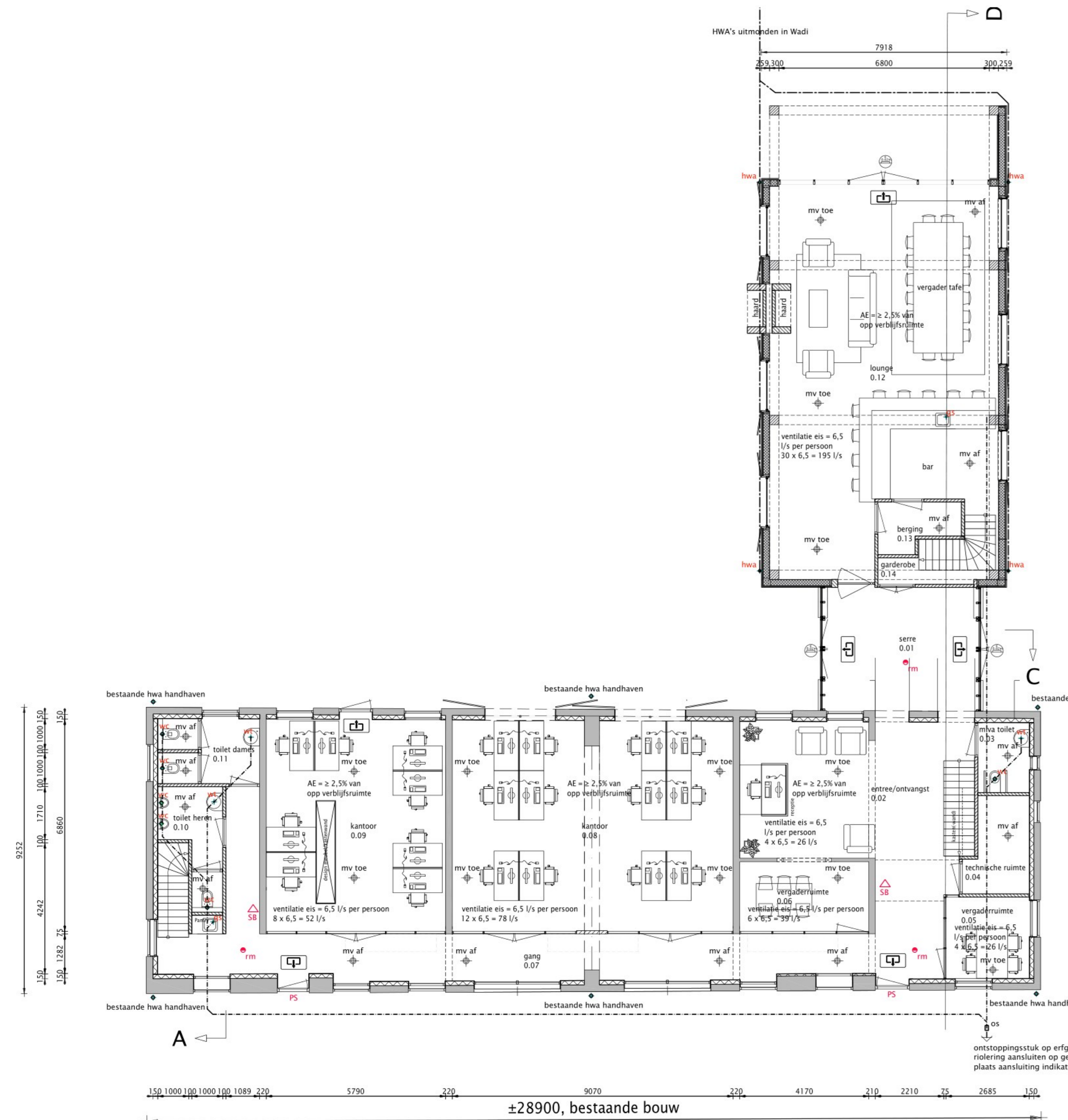


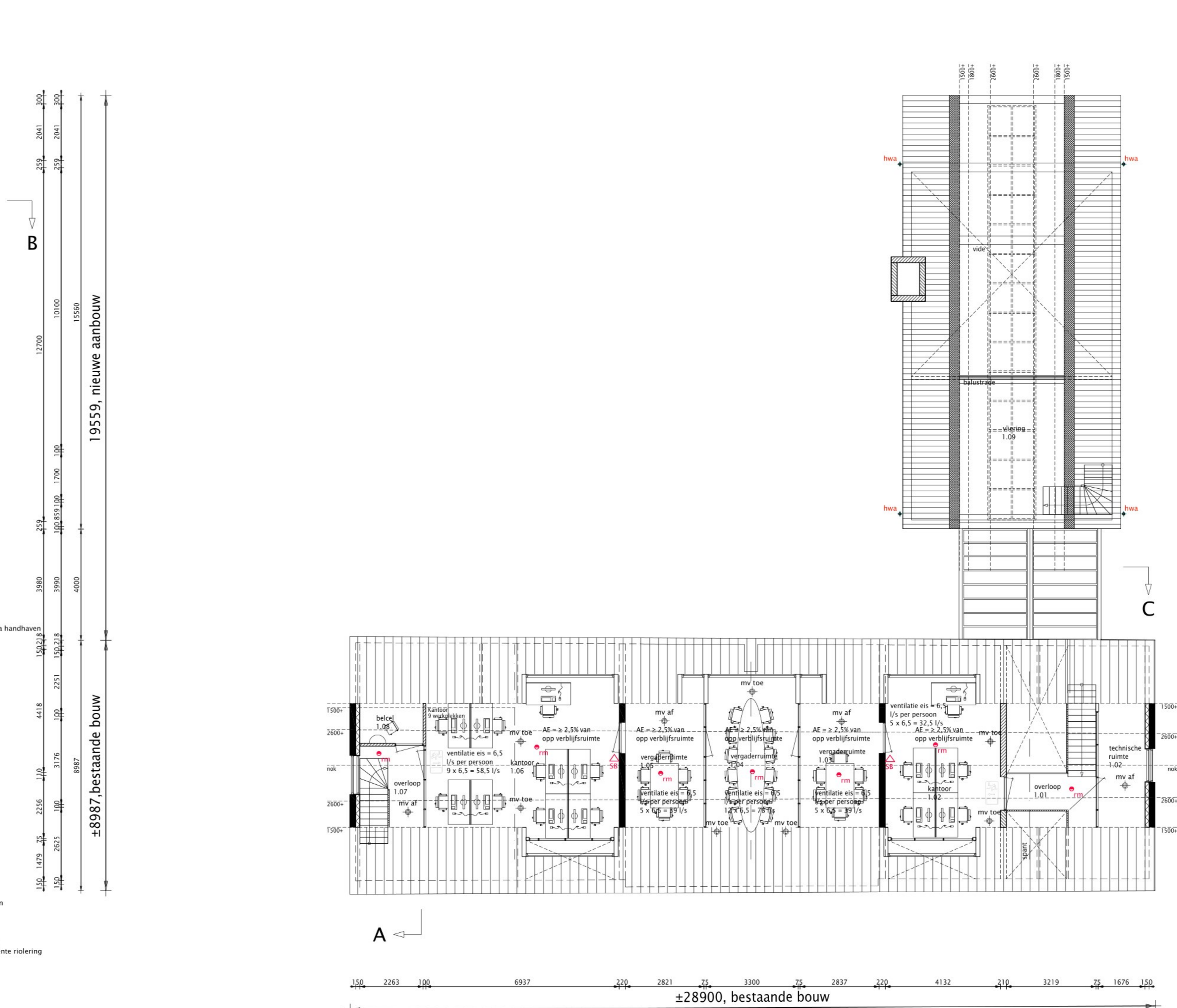
VOORGEVEL
nieuw

RECHTERGEVEL
nieuw

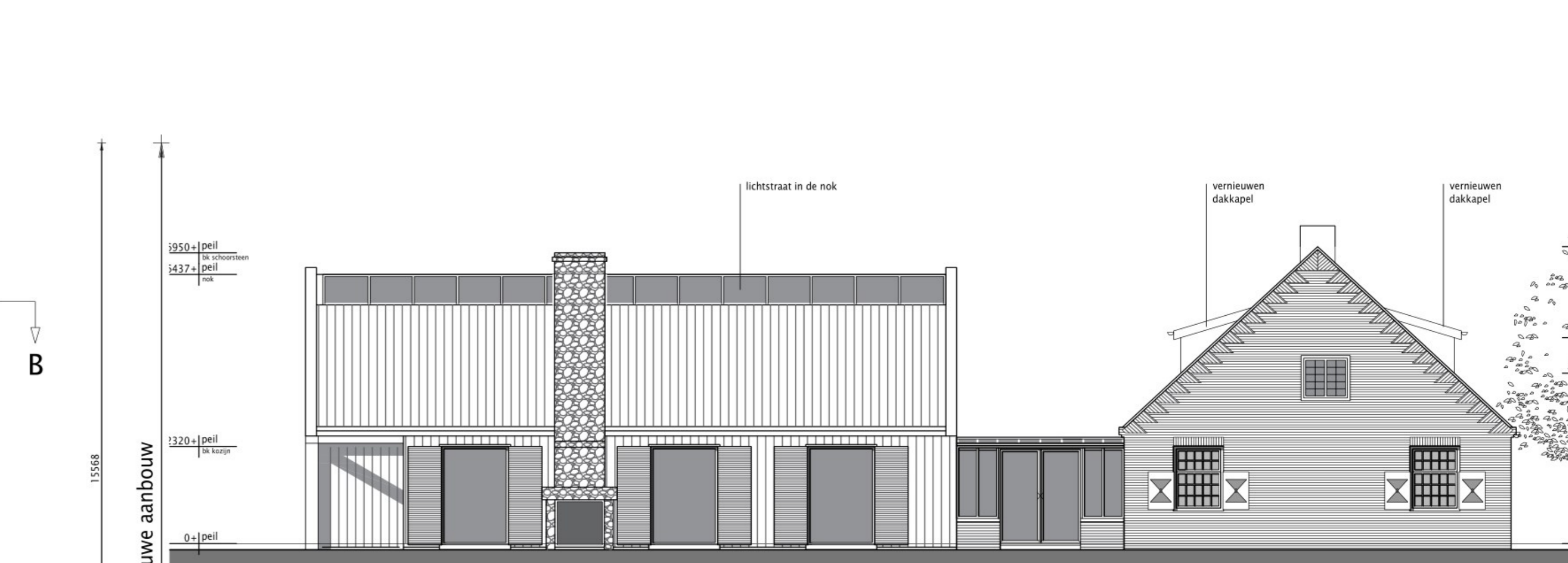
ACHTERGEVEL
nieuw



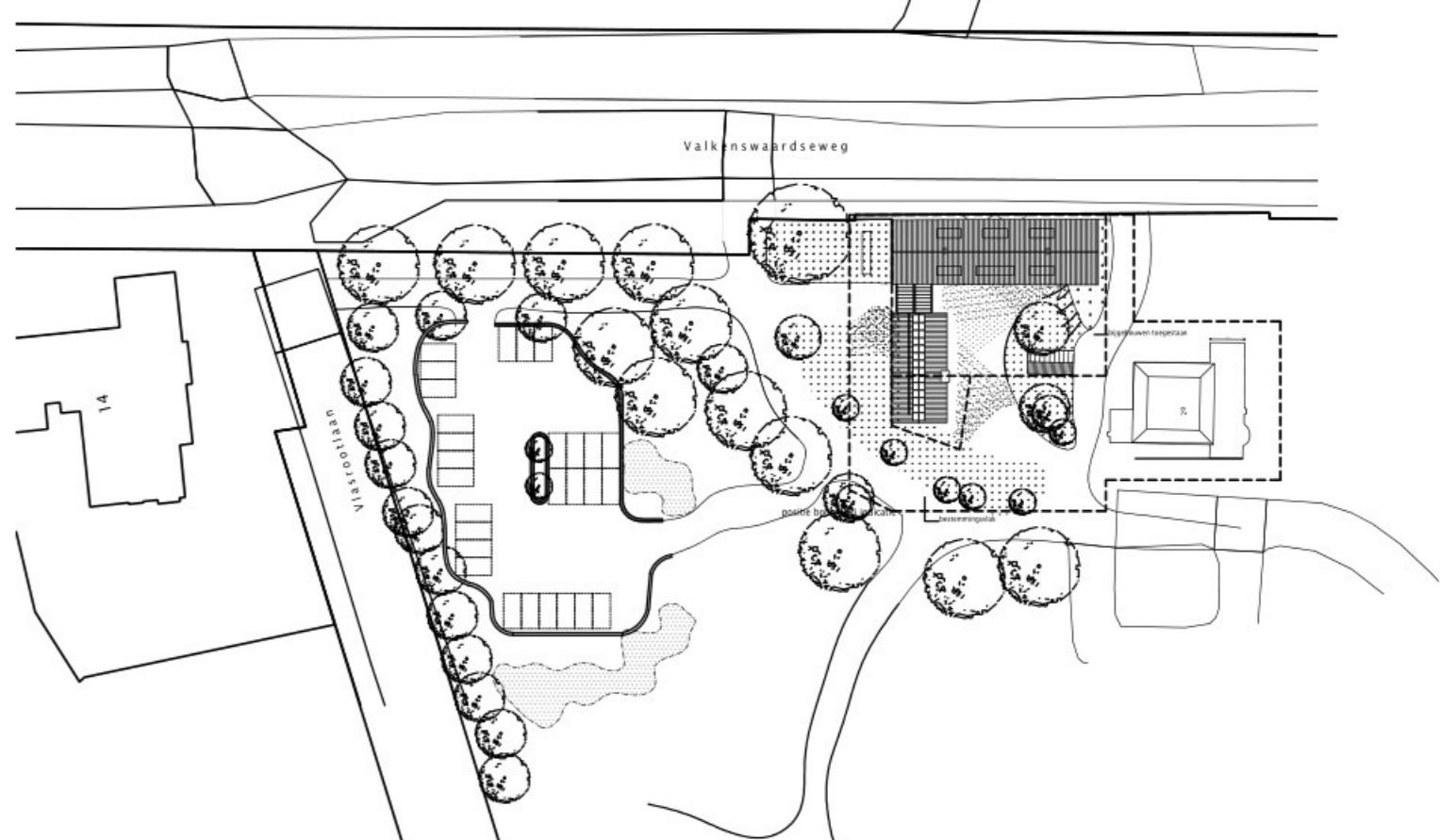
BEGANEGROND
nieuw



VERDIEPING
nieuw



LINKERGEVEL
nieuw



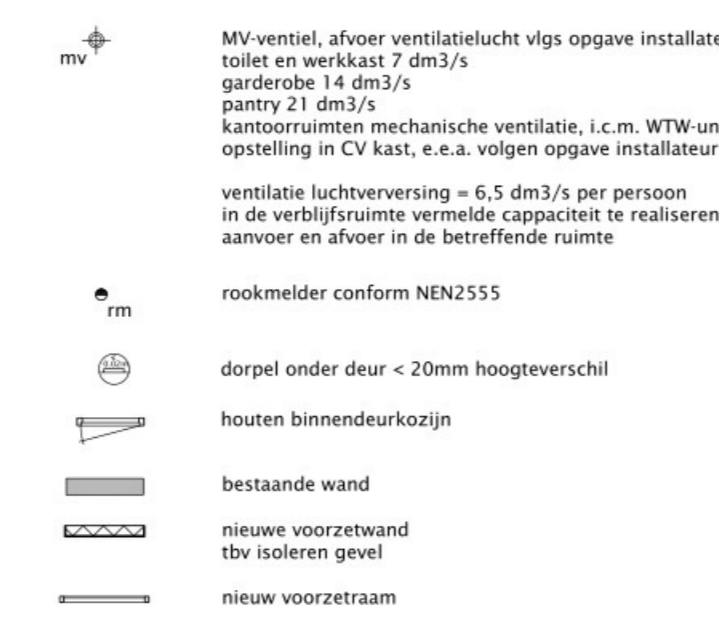
BOUWBESLUIT

ventilatie metriekast onder en boven 100cm²
 - markeringen uitvoeren volgens geldende normen en praktijkrichtlijnen, en eisen netwerkbeheerder
 - infrastructuurvoorziening buitenkwaliteit
 - volgens NEN 1087:2016, versie 2016-01-01
 - rafter ruimte: wanden tot aan verplaatst plafond betegeld, vloeren geheel betegeld, hoeken met kleinad
 - alle sanitaire ruimten voorzien van vloerbedekking en vloerbedekking
 - alle sanitaire ruimten voorzien van vloerbedekking, vloerbedekking, wateropname gemiddeld kleiner dan
 0,15 kg/m² - vloer en op geen enkele plaats groter dan 0,2 kg/m² - vloer
 - trapren: optrappen 17x200mm, aanreder 220, leuningen ca 900mm boven treden
 - vrije hoogte boven looprij trap > 2300mm, breedte 1000mm
 - balustrade: 1200mm boven vloer, verticale openingen max. 100mm breed, e.e.a. conf. bouwbesluit
 - dredelelementen
 - alle binnenmuren dagmuurhoogte 2300mm, breedte 900 mm. (indien niet anders vermeld)
 - deuren 10mm vrij boven afgekerkt dadel
 - deuren toelaten, 15mm vrij boven afgekerkt vloer
 - constructie volgens tekening en berekening constructeur
 - installatie t.b.v. waterleiding uitvoeren volgens NEN 1006 en volgens tekening en berekening installateur
 - elektrische installatie volgens tekening installateur conform NEN 1010 en aanwijzingen
 - installatie t.b.v. ventilatie uitvoeren volgens NEN 1087 en NEN 1088 en volgens tekening en
 - berekening installateur; ventilatie-eisen volgens bouwbesluit (minimaal) tenzij meer
 - aangegeven op tekening
 - thermische isolatie
 - buitengevel R_e > 4,7m² K/W opbouw buiten naar binnen
 - nieuwe begane grondvloer R_e > 3,7m² K/W
 - nieuwe dakvloer R_e > 4,0m² K/W
 - bestaande buitengevel (sanitair) middels voorzetwand metal stud
 - bestaande dakvloer maaierden

RIOLERING



RENVOOI



BOUWKUNDIG

- alle binnenmuren glad pleisterwerk afw. vlg. opgegeven opdrachtgever
 - houten binnenmurenkozijnen HEGGEBALUK met spant: 0x11 form
 - alle houten binnenmurenkozijnen in 30mm afwerking
 - rondom buitenkozijnen luchtdichting aanbrengen
 - rondom buitenkozijnen luchtdichting aanbrengen
 - isolerende triple beglazing H=1,13 W/m²K
 - veiligheidsbeglazing conform NEN 1069
 - rondom buitenkozijnen DPC min. 150mm
 - geïsoleerde tussen verblufruimte min. 20db
 - geïsoleerde tussen technische ruimte en verblufruimte min. 30db
 - geïsoleerde tussen technische ruimte en verblufruimte min. 30db
 - de uitwendige scheidingconstructie heeft geen openingen
 - die smaller zijn dan 0,01 m, zodat het binnendringen van ratten en muizen wordt tegengegaan.
 - alle maten en aantallen dienen in het werk gecontroleerd te worden
 - De aanwijzingen kunnen worden afgedrukt worden maar niet worden verwijderd, deze bestaande leders
 - dienen behouden te blijven.

LEGENDA



BRANDVEILIGHEID



MATERIALEN uitbouw



BVO bestaande bouw
 BVO nieuwe aanbouw
 BVO totaal

391 m²
 161 m²
 552 m²

MAAKT MOGELIJK

project
 Treewijk Dienstwoningen Waale

adres project
 Valkenswaardseweg 20, 5582 VB, Waale

locatie
 Valkenswaardseweg 20, 5582 VB, Waale

opdrachtgever
 B

29-03-2023

datum
 26-07-2022

schaal
 1:100 / 1:1000

formaat
 A0

tekening
 PLATTEGRONDEN, GEVELS
 SITUATIE
 nieuw

getekend
 PR/RH/XB

geplaatst
 PR/RH/XB

projectnummer
 20009

tekeningnummer
 T-50