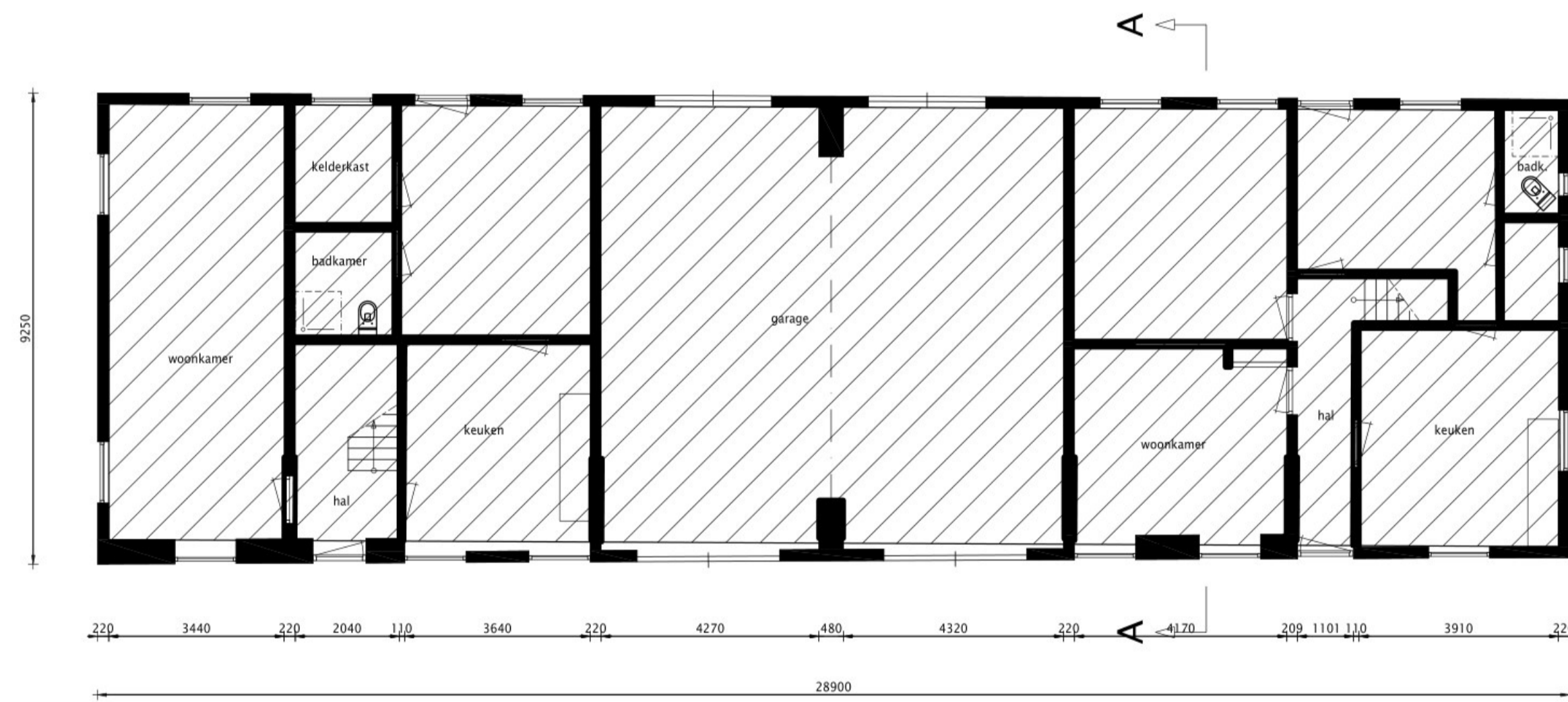
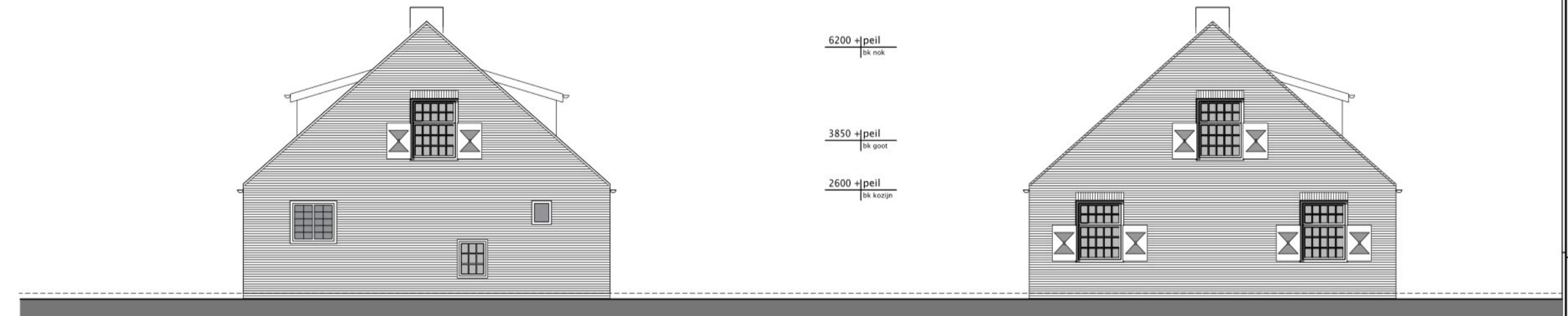
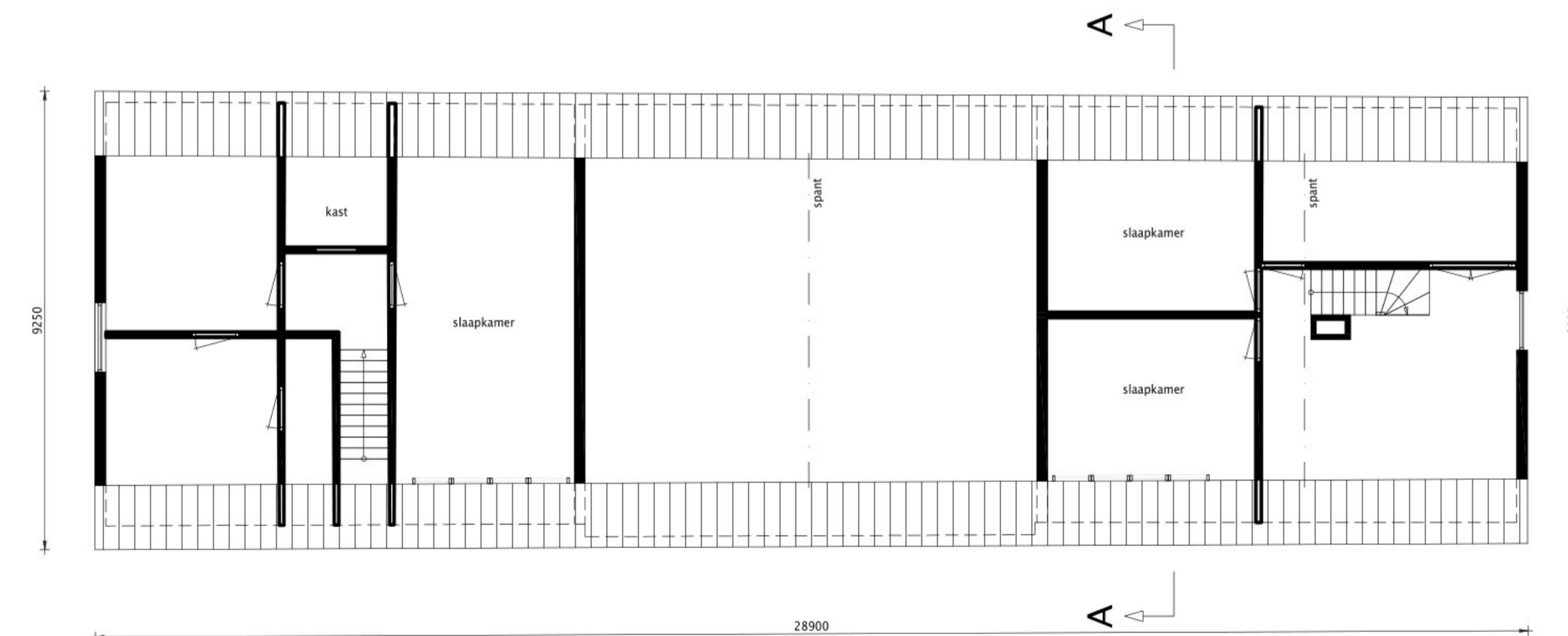


VOORGEVEL
 bestand

DOORSNEDE



BEGANEGROND
 bestand



RECHTERGEVEL
 bestand

LINKERGEVEL
 bestand

sloop afval

sloop afval totaal

begane grond vloer
 $247 \text{ m}^2 * 0,2 = 49,4 \text{ m}^3$

beton/steenachtig
 $49,4 + 10,7 + 11 = 71,1 \text{ m}^3$

te slopen wanden begane grond
 $44,4 * 2,4 * 0,1 = 10,7 \text{ m}^3$

hout
 $51,7 \text{ m}^3$

te slopen wanden verdieping
 $17 * 3,4 * 0,1 = 5,78$
 $51,9 * 0,1 = 5,19$
 $5,78 + 5,19 = 11 \text{ m}^3$

dakplaten
 $8,4 * 28 * 0,22 = 51,7 \text{ m}^3$

 MAAKT MOGELIJK	project Treeswijk Dienstwoningen Waalre	wijzigingen A 02-09-2022
	adres project Valkenswaardseweg 20, 5582 VB, Waalre	datum 27-07-2022
adres opdrachtgever Valkenswaardseweg 20, 5582 VB, Waalre	schaal 1:100	formaat A1
tekening SLOOPTEKENING	getekend PB/RH/KB	projectnummer 20009
bestand	fase bestaande situatie	tekeningnummer B-51