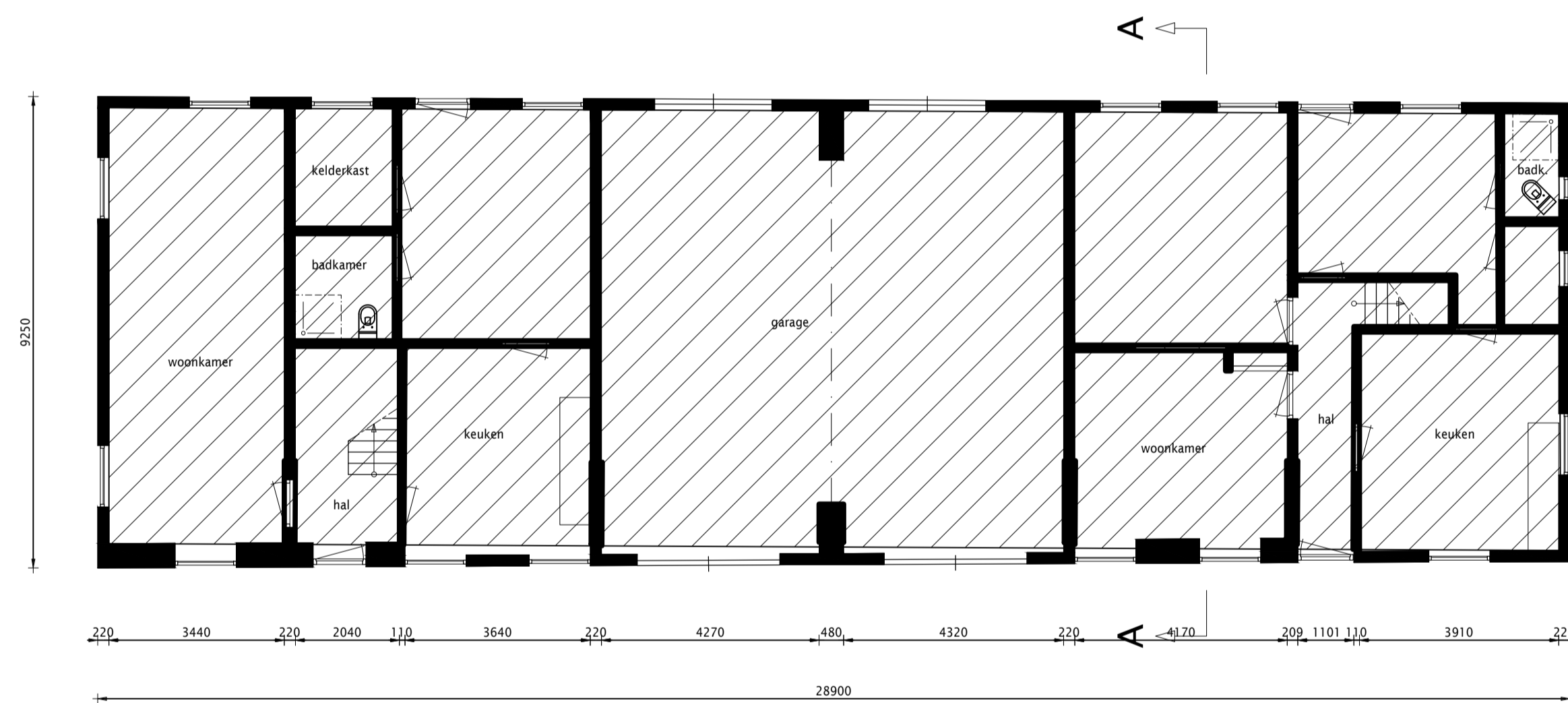
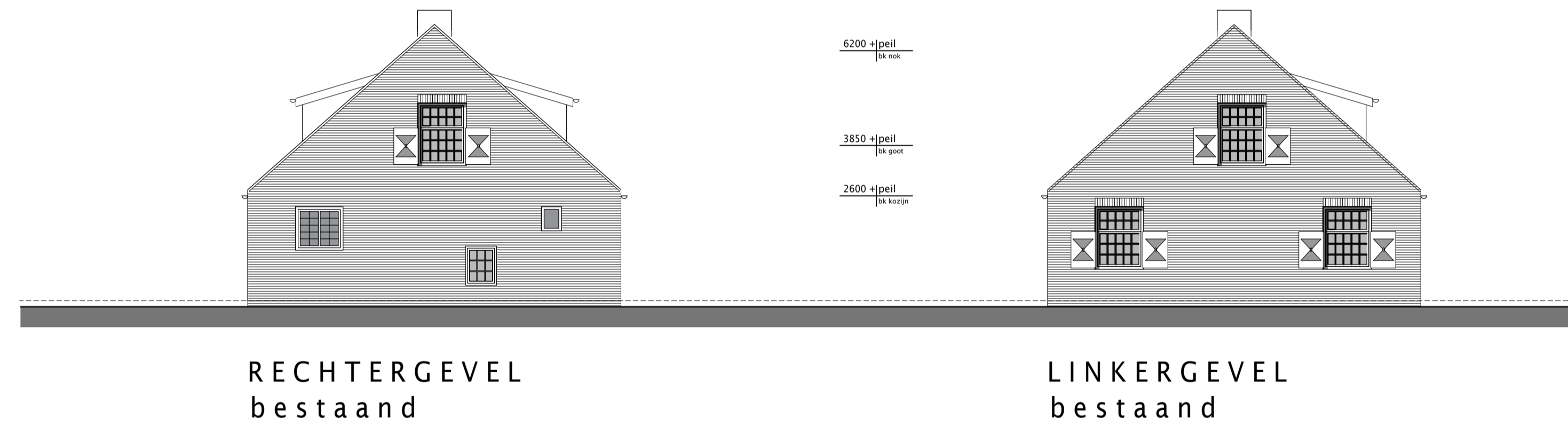


VOORGEVEL
bestaand

DOORSNEDE

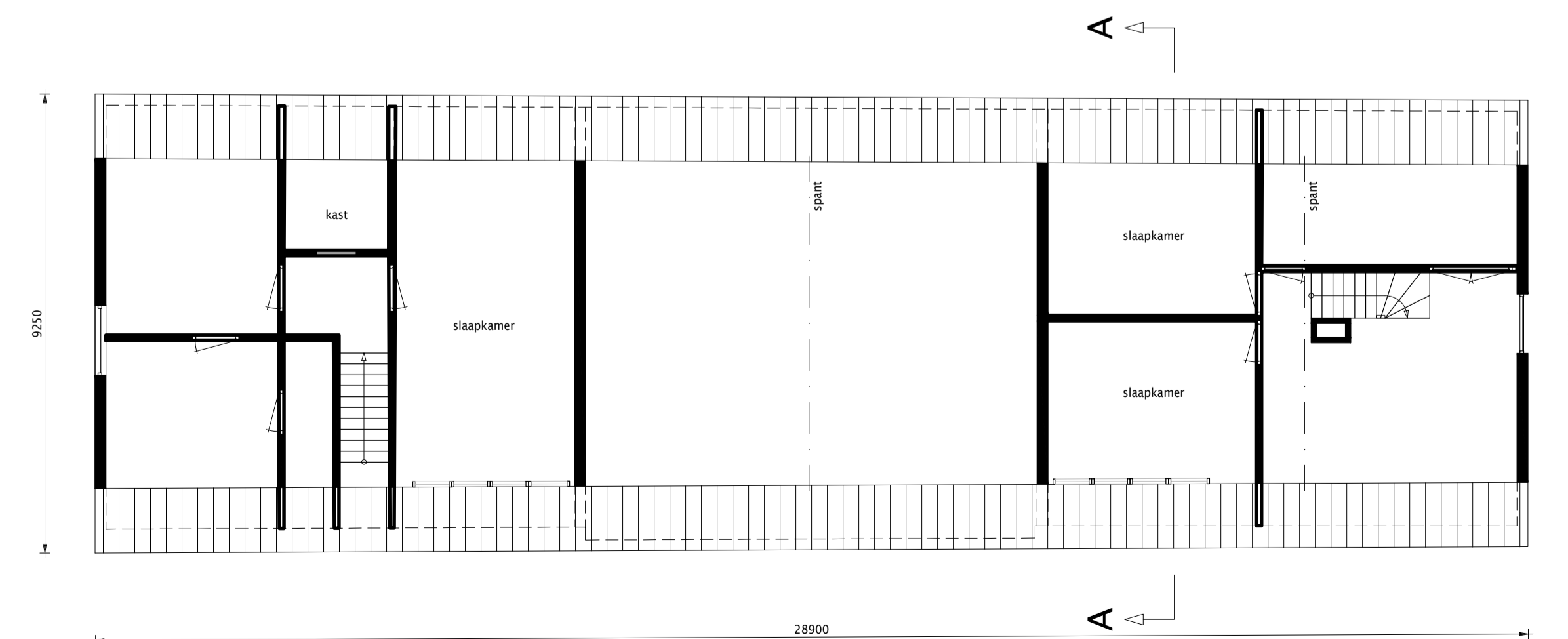


BEGANEGROND
bestaand



RECHTERGEVEL
bestaand

LINKERGEVEL
bestaand



sloop afval

sloop afval totaal

begane grond vloer
 $247 \text{ m}^2 * 0,2 = 49,4 \text{ m}^3$

beton/steenachtig
 $49,4 + 10,7 + 11 = 71,1 \text{ m}^3$

te slopen wanden begane grond
 $44,4 * 2,4 * 0,1 = 10,7 \text{ m}^3$

hout
 $51,7 \text{ m}^3$

te slopen wanden verdieping
 $17 * 3,4 * 0,1 = 5,78$
 $51,9 * 0,1 = 5,19$
 $5,78 + 5,19 = 11 \text{ m}^3$

dakplaten
 $8,4 * 28 * 0,22 = 51,7 \text{ m}^3$

<p>MAAKT MOGELIJK</p> <p> <small> 01 Materiaalweg 8 5581 RJ Best 02 www.nbarchitecten.nl 03 info@nbarchitecten.nl 04 +31(0)499 39 50 72 </small> </p>	<p>project Treeswijk Dienstwoningen Waalre</p> <p>adres project Valkenswaardseweg 20, 5582 VB, Waalre</p> <p>opdrachtgever Mastade Real Estate</p> <p>adres opdrachtgever Valkenswaardseweg 20, 5582 VB, Waalre</p>	<p>wijzigingen A 02-09-2022</p> <p>datum 27-07-2022</p> <p>schaal 1:100</p> <p>formaat A1</p>
	<p>tekening SLOOPTEKENING</p> <p>bestaand</p>	<p>getekend PB/RH/KB</p> <p>fase bestaande situatie</p>