

## MEMO BRANDVEILIGHEID

### Uitbreiding/verbouw kantoor – Valkenswaardseweg 20 Waalre

#### Doelstelling memo

Het kantoorgebouw aan de Valkenswaardseweg 20 in Waalre wordt verbouwd en met een vleugel uitgebreid.

In dit memo de (groeve) aandachtspunten aangaande de brandveiligheid.

Het kantoor bestaat uit 2 bouwlagen met een totaal oppervlakte van 552 m<sup>2</sup>. De verdieping ligt op 2,3 m.

Er zijn maximaal circa 35 personen in het gebouw aanwezig.

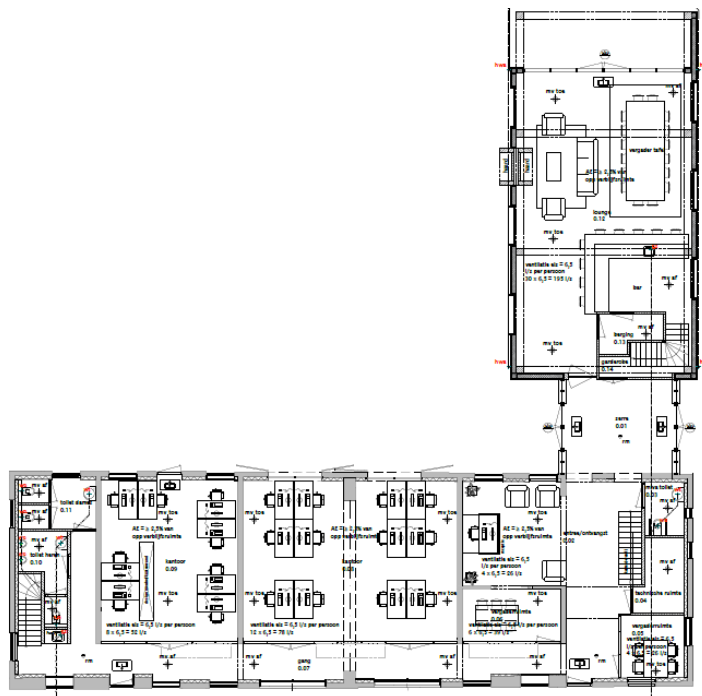
De gebruiksfunctie betreft:

- *kantoorfunctie* voor het kantoor en *bijeenkomstfunctie* voor de bar.

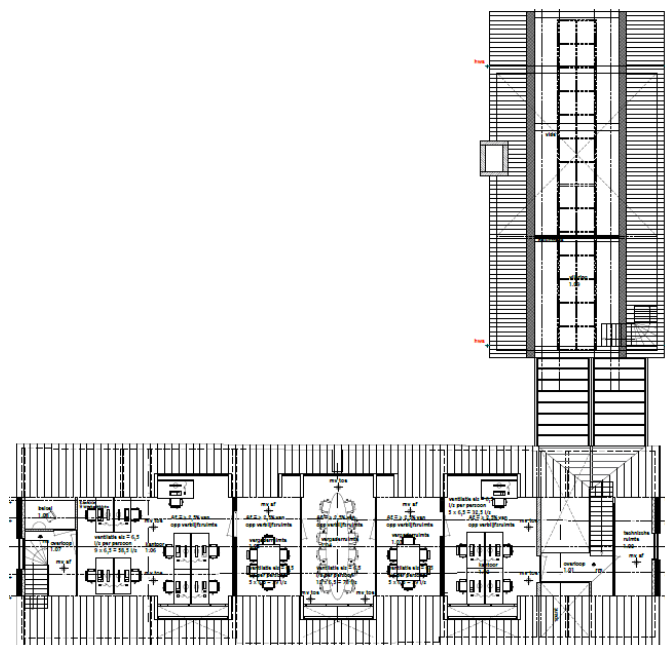
#### Toetsingskader

Verbouw.

#### Tekening (alleen ter illustratie)



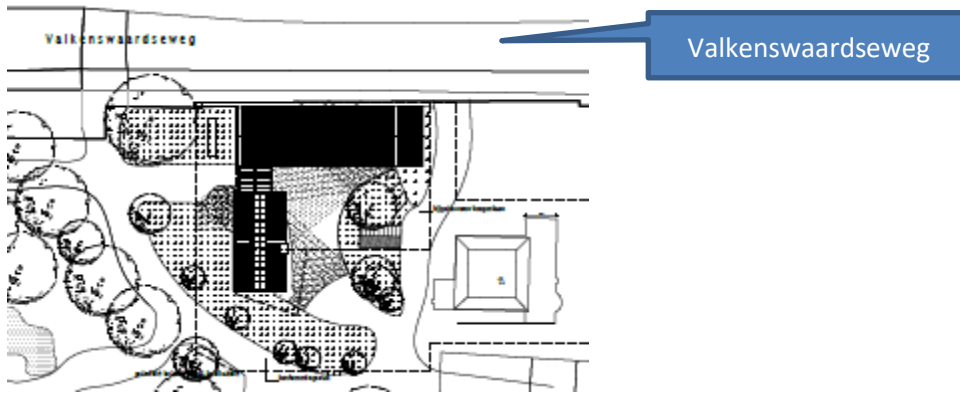
BG



Verd

Totaal 2 bouwlagen 552 m<sup>2</sup>

## **Situatie – bereikbaarheid en bluswatervoorziening**



De verbouw/uitbreiding heeft geen (negatieve) invloed op de bereikbaarheid en de bluswatervoorzieningen voor de brandweer.

Brandweervoertuigen kunnen zich nabij het gebouw opstellen. De inzetdiepte bedraagt nooit meer dan 60 m.

Een specifieke (aangeduide) opstelplaats voor brandweervoertuigen is niet noodzakelijk.

Voor wat betreft de primaire bluswatervoorziening zal de brandweer van de reeds aanwezige primaire- en secundaire bluswatervoorzieningen in de rondom gelegen wegen gebruik moeten maken.

### **Bouwconstructie**

Aangezien er in het gebouw geen vloer van een verblijfsgebied hoger ligt dan 5 m (3,2 m) gelden er geen eisen voor de bouwconstructie.

### **Brandcompartimentering**

Een kantoorfunctie mag een maximaal oppervlakte bezitten van 1.000 m<sup>2</sup> (nieuwbouw).

Het kantoor heeft, over 2 bouwlagen, een oppervlakte van circa 552 m<sup>2</sup> en voldoet daarmee aan de max. 1.000 m<sup>2</sup>. Het gebouw kan dus als één brandcompartiment worden uitgevoerd.

Het gebouw ligt rondom vrij dus er is geen kans op brandoverslag naar belendende percelen.

### **Ontvluchting van personen**

Op elk punt van een voor personen bestemd gedeelte van een vloer begint een vluchtroute die leidt naar het aansluitende terrein en van daar naar de openbare weg.

De (gecorrigeerde) loopafstand tussen een punt in een gebruiksgebied en een uitgang van een kantoor functie waarin dat gebruiksgebied ligt, is niet groter dan 30 m.

Gelet op het aantal van circa 35 personen kan met ook met een (gecorrigeerde) loopafstand van 45 m worden gerekend omdat er meer dan 12 m<sup>2</sup> vloeroppervlak per persoon aanwezig is.

Op de begane grond zijn voldoende (nood-) uitgangen aanwezig.

Op de verdieping van het bestaande gebouw zijn twee open trappen aanwezig welke op de begane grond direct uitkomen bij een (nood-) uitgang.

De verdieping van de uitbreiding is geen verblijfsruimte (vloering).

Gelet op het bovenstaande en de afmetingen van het kantoor wordt aan de gecorrigeerde loopafstand van 30 m / 45 m voldaan.

Bepaalde uitgangen draaien tegen de vluchtrichting in maar per deur zijn hier niet meer dan 37 personen op aangewezen.

**Op de verdieping van het bestaande deel voldoet de ontvluchting niet omdat men vanuit een verblijfsruimte (vergaderzaal) niet via een verkeersruimte (gang) naar de trappen kan vluchten.**

**Als gelijkwaardigheid hiervoor wordt in overleg met bevoegd gezag voorgesteld om de verdieping in alle ruimten en op de begane grond nabij de trappen draadloze gekoppelde rookmelders toe te passen. Projectering conform de NEN 2555.**

### **Overige brandveiligheidsvoorzieningen**

Gelet op de afmetingen van het gebouw hoeft niet in een professionele brandmeld- ontruimingsinstallatie te worden voorzien.

Het totale gebouw dient van handblusmiddelen te worden voorzien. Per bouwlaag dienen 2 sproeischuimblussers van 6 L te worden toegepast.

Het totale gebouw dient te zijn voorzien van vluchtrouteaanduiding.

Vluchtdeuren dienen van een panieksluiting (P-slot) te zijn voorzien.

Aan de aan de buitenlucht grenzende zijde van een nooddeur is het opschrift "nooddeur vrijhouden" of "nooduitgang" aangebracht, die voldoet aan NEN 3011.

Omdat er niet meer dan 50 personen aanwezig zijn hoeft er niet in een melding brandveilig gebruik te zijn voorzien.

Smits Brandveiligheidsadvies

02 augustus 2022

[info@smitsbrandveiligheidsadvies.nl](mailto:info@smitsbrandveiligheidsadvies.nl)

0651 22 67 36