

# Energiek Landschap Waalre



10 oktober 2023



**FEDDES/OLTHOF**

# Locatie (totaal circa 43 ha)



**WAALRE**

**AALST**

**EKENROOI**

**ACHTEREIND**

**A2**


# Aanleiding: Ontwikkelperspectief buitengebied Aalst







## Gemeentelijk beleid zet in op:

- Natuurherstel en klimaatadaptatie Tongelreepdal
- Achtereind als potentiële locatie zonne-energie
- ‘Rondje Achtereind’

### LEGENDA

-  Natuurherstel en klimaatadaptatie Tongelreepdal
-  Gemengd natuurbos
-  Natuurversterking
-  Duurzame landbouw

-  Natuurpoort
-  Recreatieve hoofdstructuur
-  Rondje Achtereind
-  Landgoederen geïntegreerd in landschap
-  Ontwikkeling nieuw landgoed

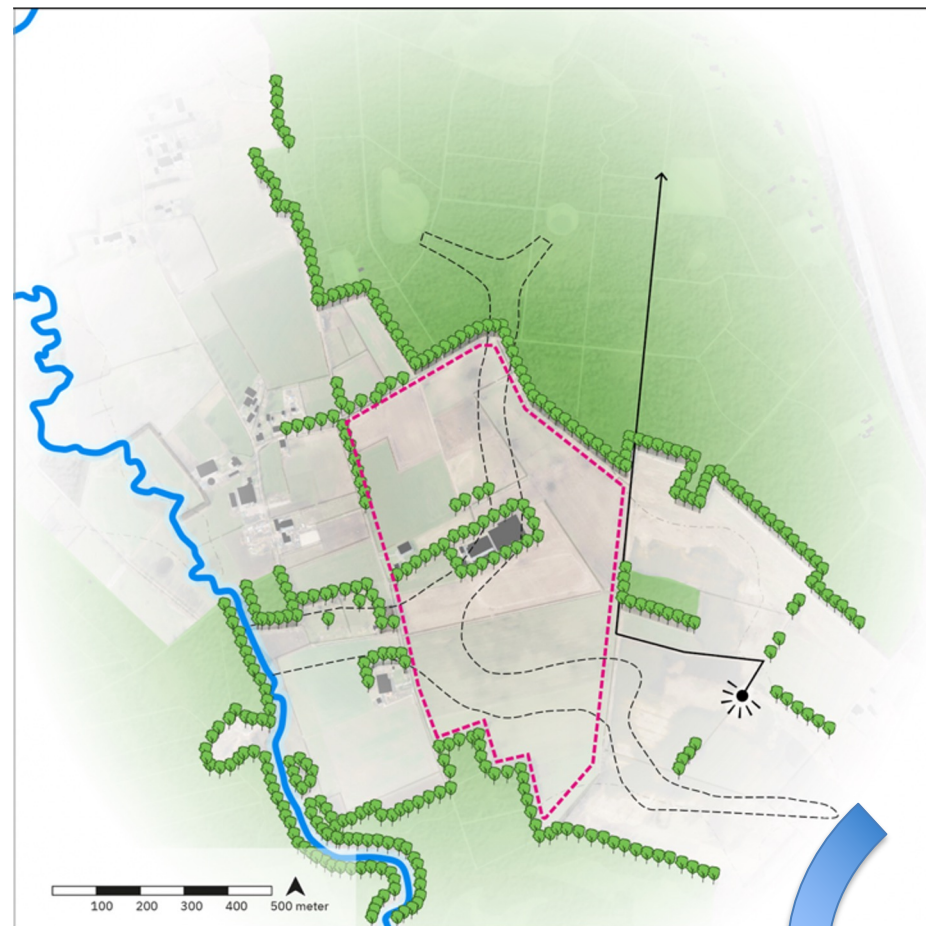
-  Ontsluiting Natuurpoort voor gemotoriseerd vervoer
-  Fietsverbinding Heeze-Leende <-> Eindhoven
-  Woningbouwontwikkeling Ekenrooi-Zuid
-  Potentiële locaties zonne-energie

# Doel: Naar een natuurgebied over 25 jaar

Visie voor het gebied als geheel over ca 25 jaar

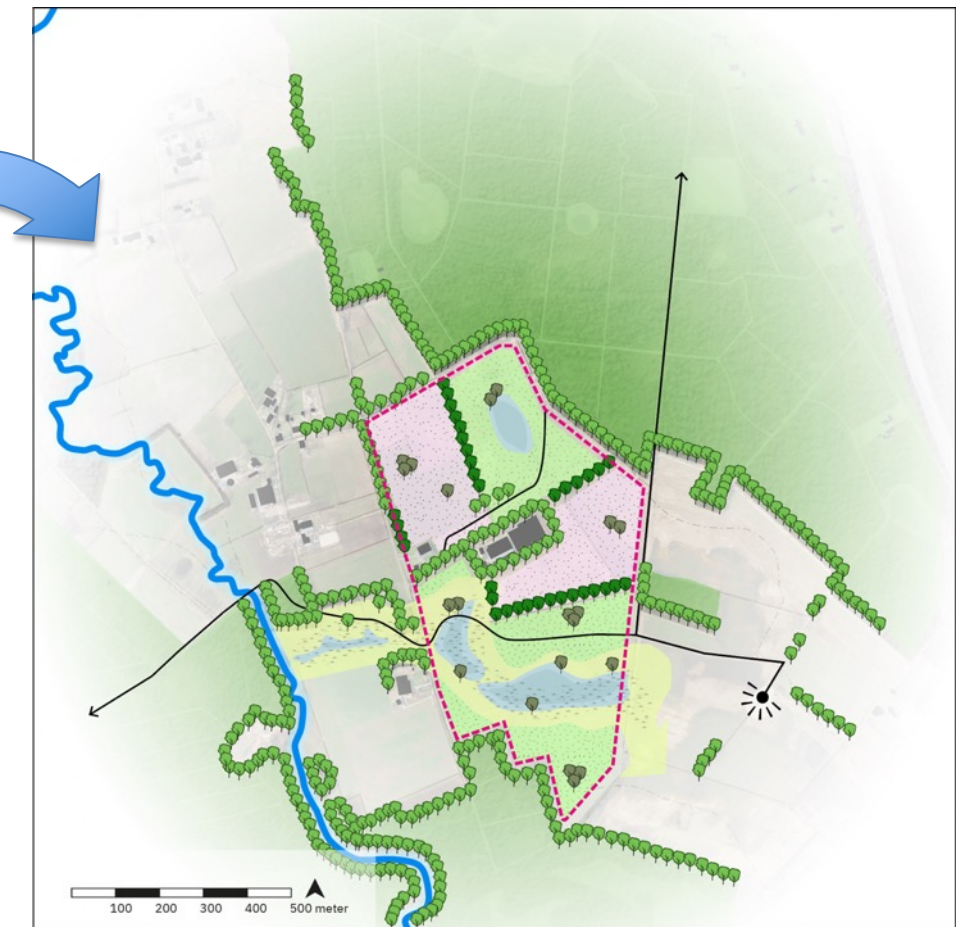
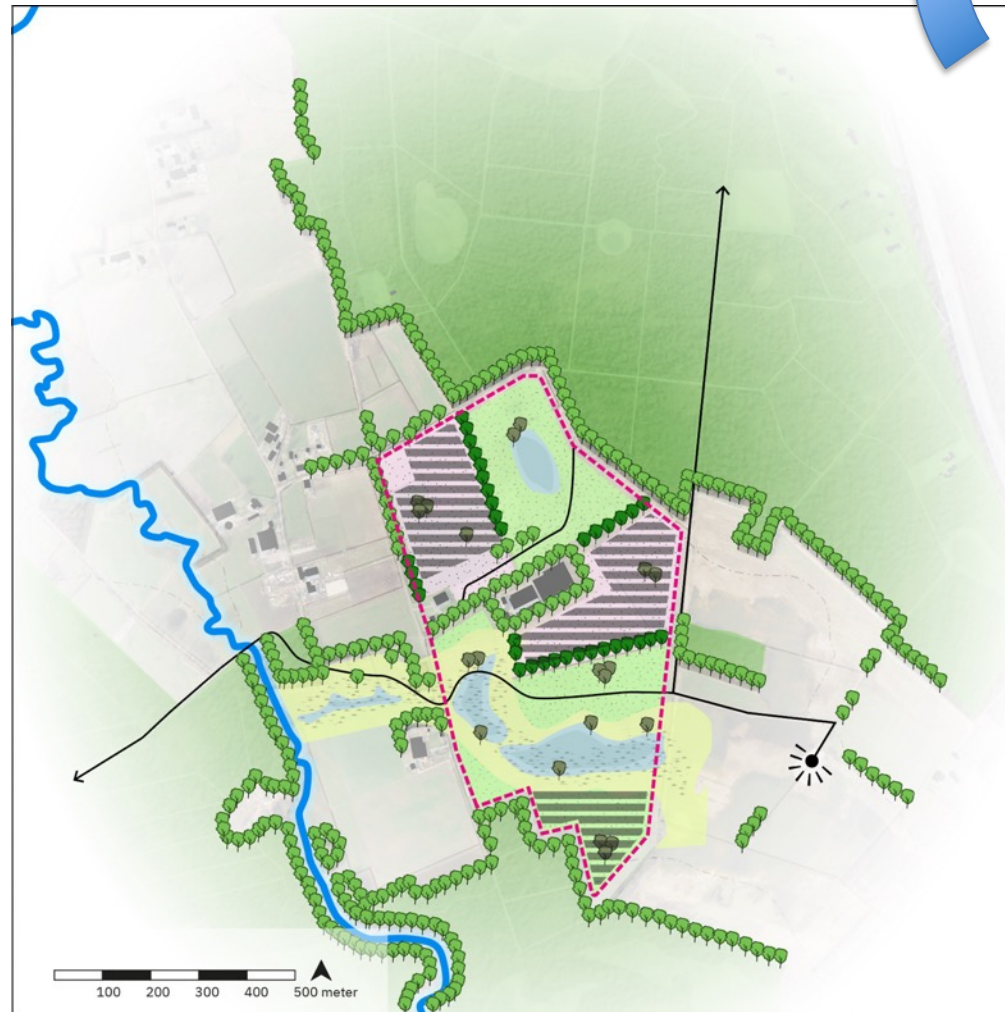
Voorstel voor de tijdelijke situatie als zonnepark

Toetsingskader voor ontwikkelaars: waar wel en waar niet, en hoe dan wel?



Huidige situatie

Zonnepark als manier



Om tot streefbeeld natuurgebied over 25 jaar te komen

# Vorige informatiebijeenkomst

## Openheid

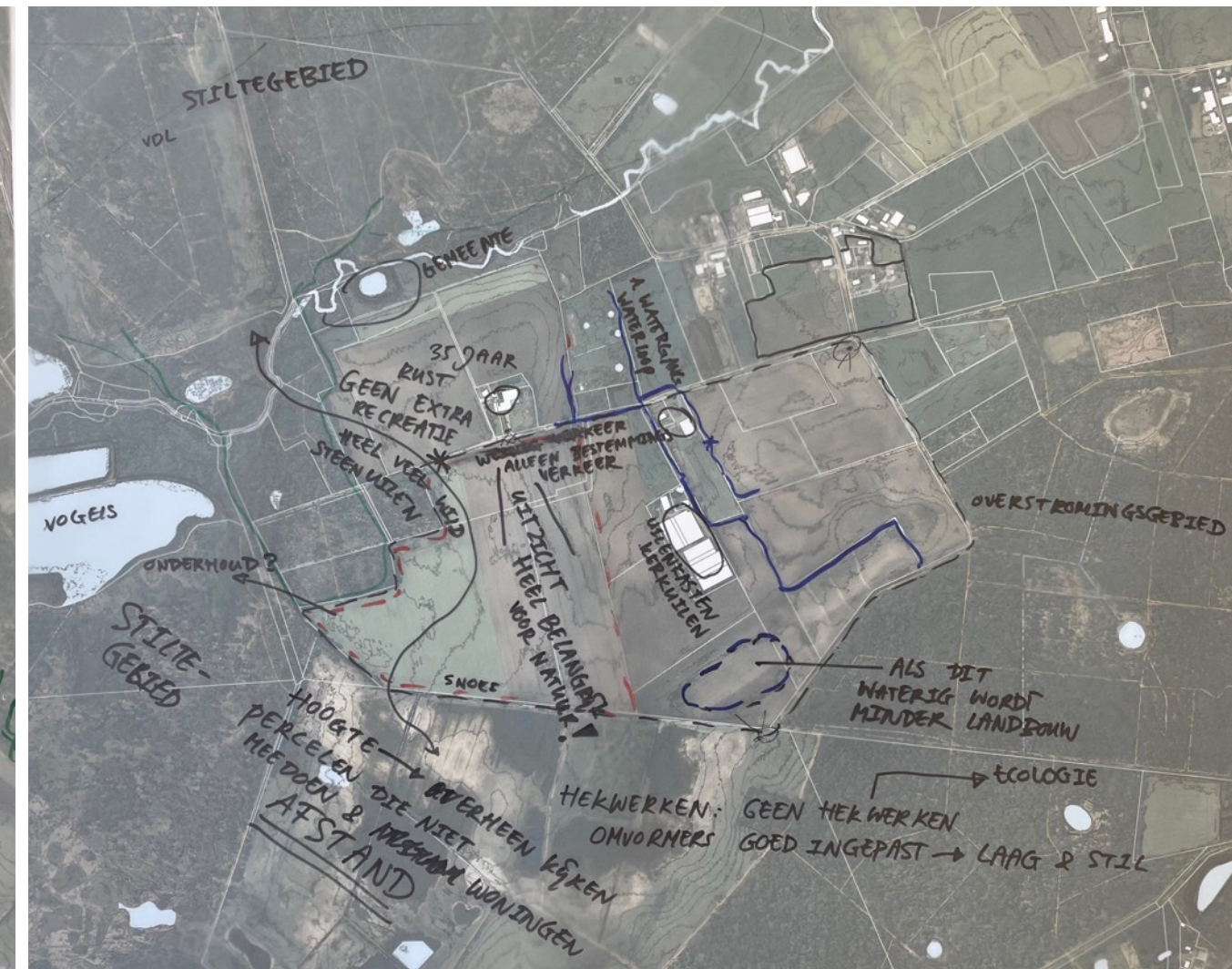
- Houdt afstand tot bebouwing
- Behoud uitzicht over het landschap
- Zonnepanelen laag – overheen kijken
- Geen grote aaneengesloten vlakken zon maar eerder plukken
- Geen hekwerken en omvormers (in zicht)

## Natuur/ecologie

- Ontwikkeling natte natuur aansluitend aan Achtereinds Laag
- Houdt ruimte voor wild
- Meer ruimte voor (water)vogels en steenuilen

## Gebruik

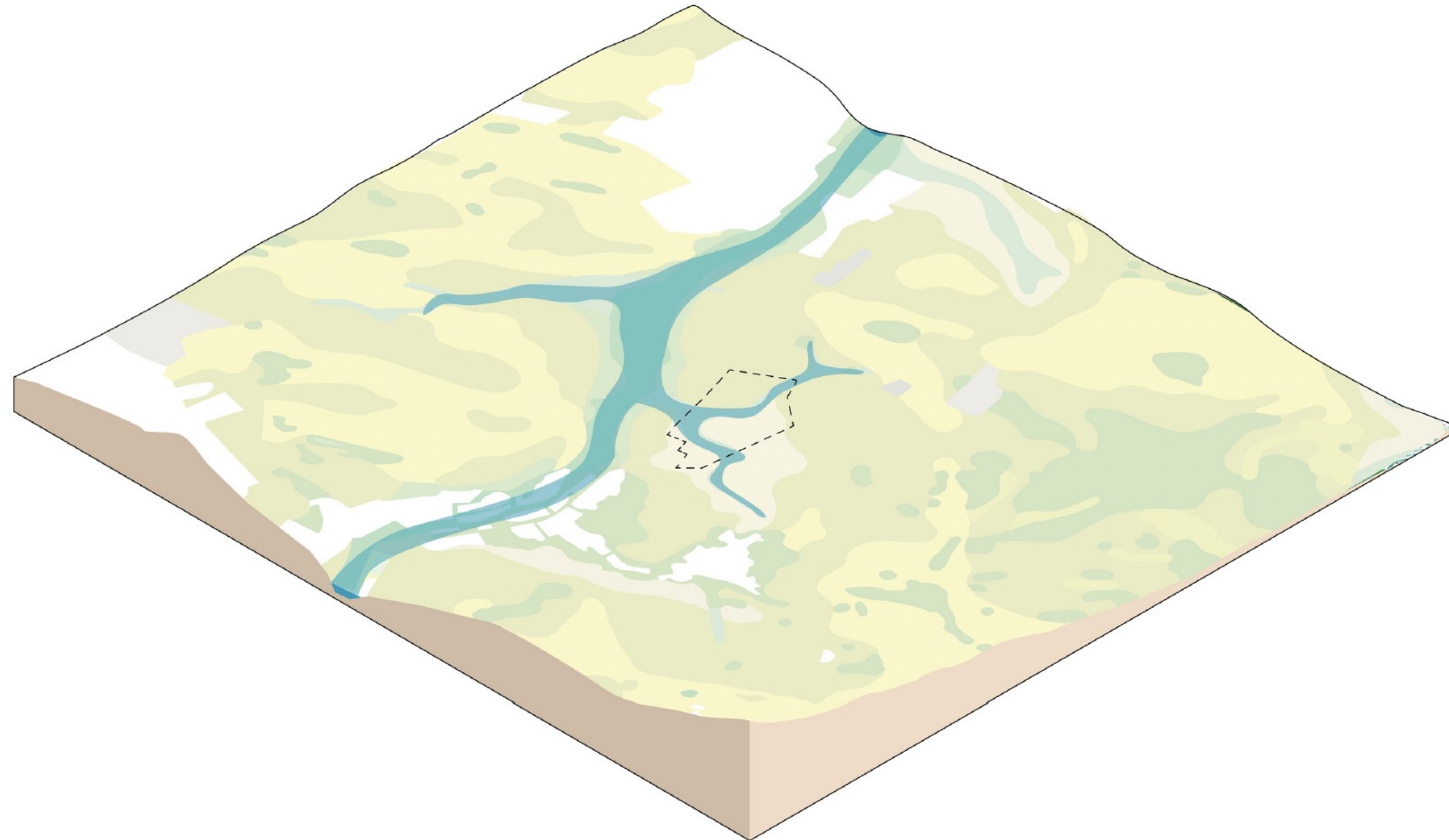
- Ook aandacht voor agrarisch gebruik en dubbel ruimtegebruik
- Geen extra recreatie
- Verbinding met voedselbos



# Visie voor het gebied over 25 jaar

## Versterking van de natuurwaarden

- Creëren van een robuuste verbinding tussen Achtereinds Laag en Tongelreep
- Verbeteren van waterhuishouding; minder water afvoeren, meer vasthouden in de omgeving
- (Kleinschalig) agrarisch gebruik, in balans met de natuurwaarden



# Visie voor het gebied over 25 jaar?

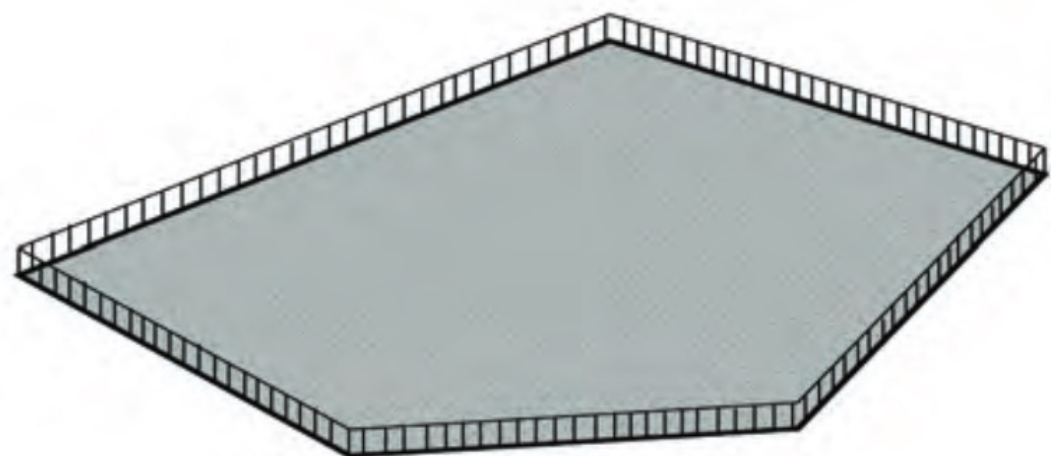


# Opbouw van een zonneveld

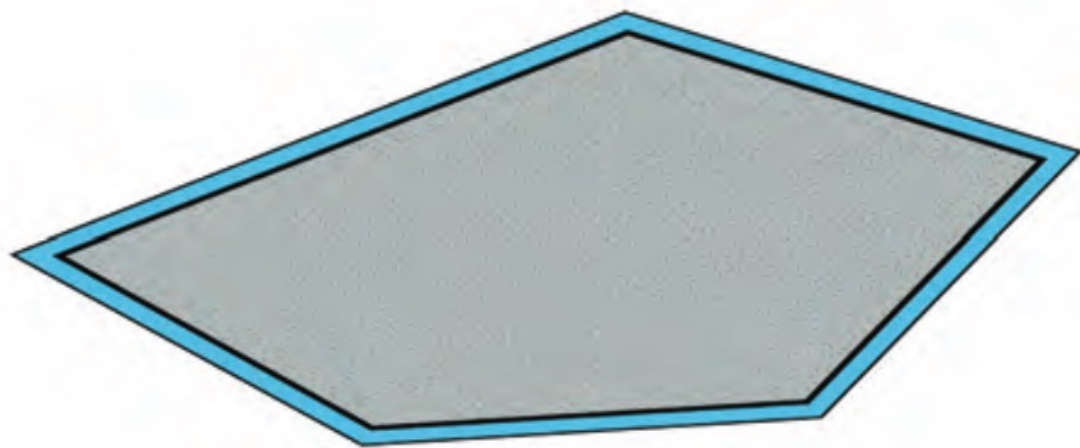




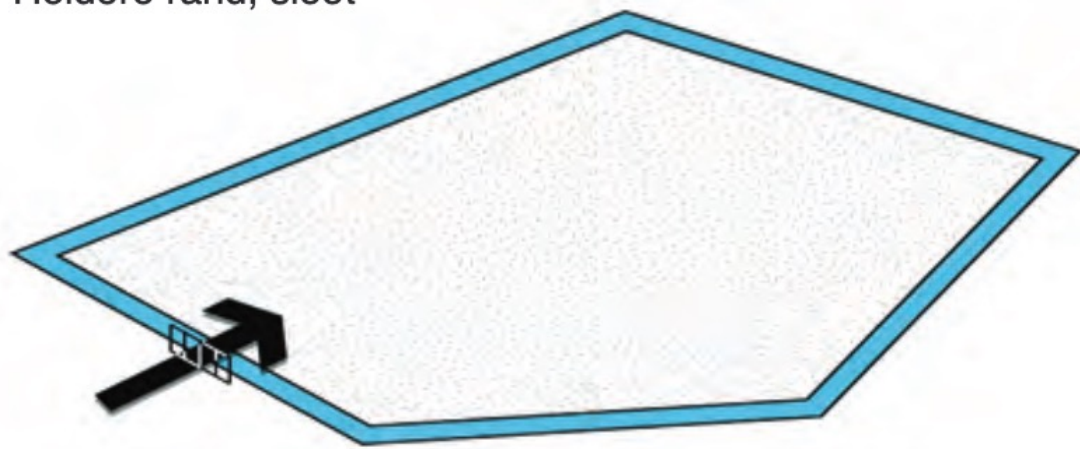
# Opbouw van een zonneveld: onderdelen



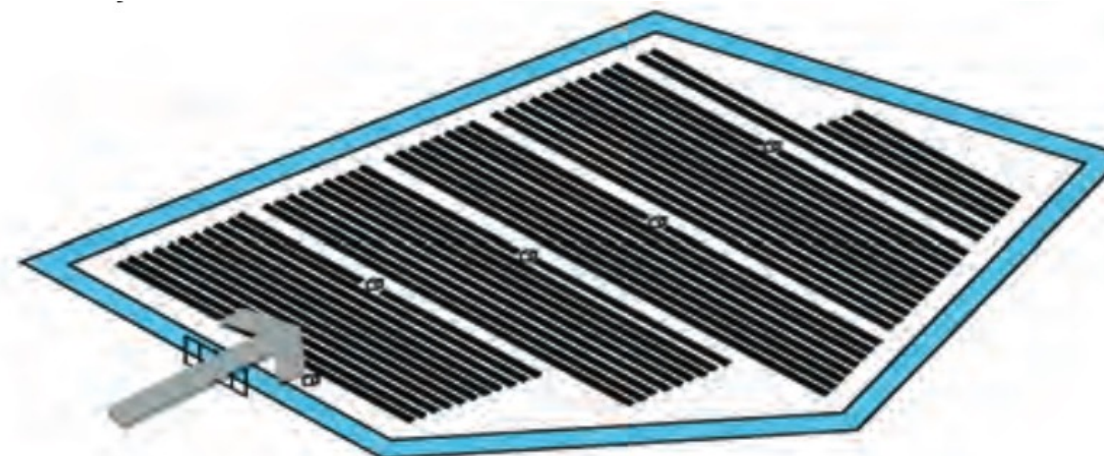
Heldere rand, hek



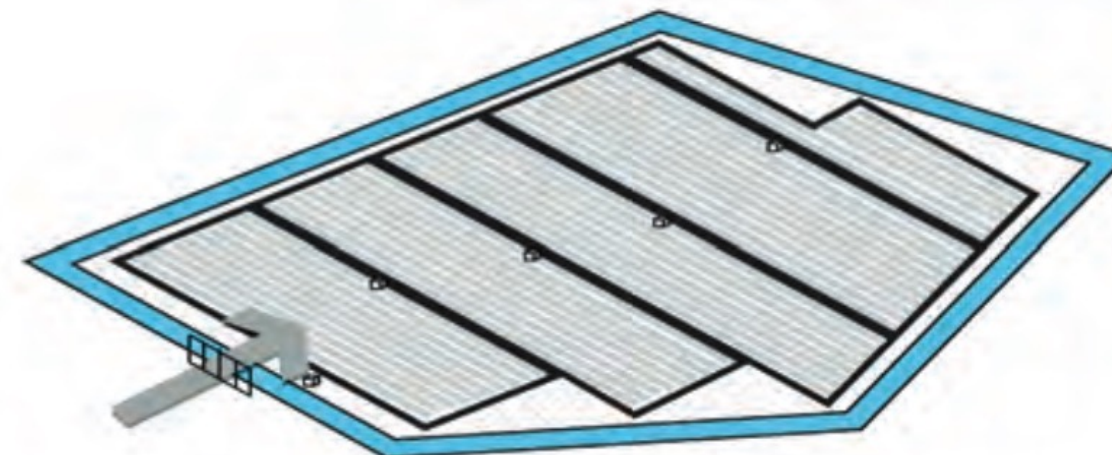
Heldere rand, sloot



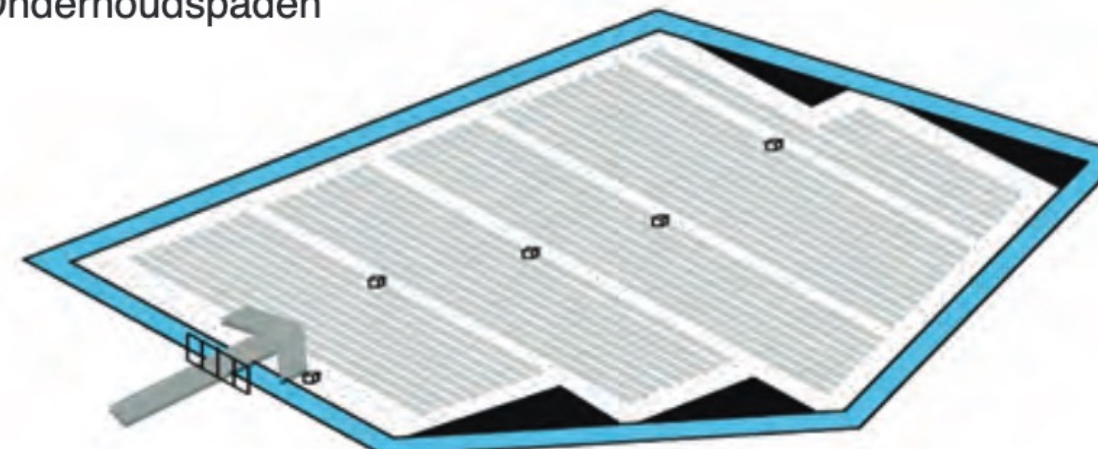
Duidelijke afsluitbare entree



Zonnepanelen en transformatoren



Onderhoudspaden



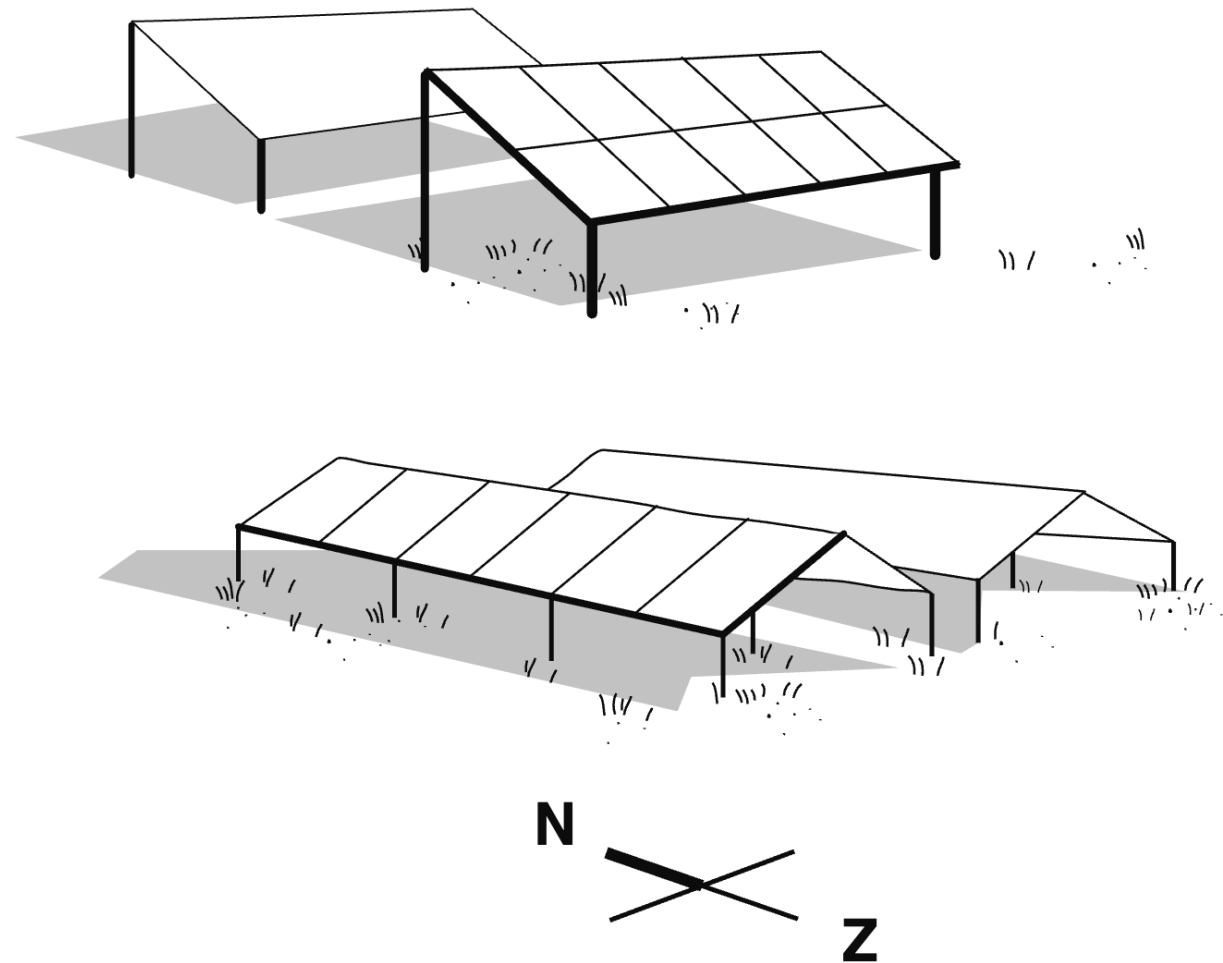
Overhoeken

# Opbouw van een zonneveld: panelen

De zonnepanelen kunnen op verschillende manieren worden geplaatst: georiënteerd op het zuiden, of georiënteerd op het oosten en westen (dakvorm). De panelen worden op tafels geplaatst met een bepaalde maat. De panelen georiënteerd op het zuiden worden meestal als dubbel portret (2 staande panelen boven elkaar) geplaatst.

De maat van de tafel bepaald ook de zaagtand aan de zijkant van een zonneveld.

Naast de orientatie kan ook worden gevarieerd in hoogte van de panelen. Door de panelen op hogere tafels te plaatsen kunnen er bijvoorbeeld schapen onderdoor lopen. De ruimtelijke impact is dan wel weer groter doordat je er ook minder goed overheen kunt kijken.



# Opbouw van een zonneveld: bouwwerken



# Opbouw van een zonneveld: bouwwerken



# Opbouw van een zonneveld: randen en hekwerken



# Opbouw van een zonneveld: randen en hekwerken



# Opbouw van een zonneveld: randen en hekwerken



# Terug naar Achtereind





# Kansrijke gebieden voor ontwikkeling van zonnepark

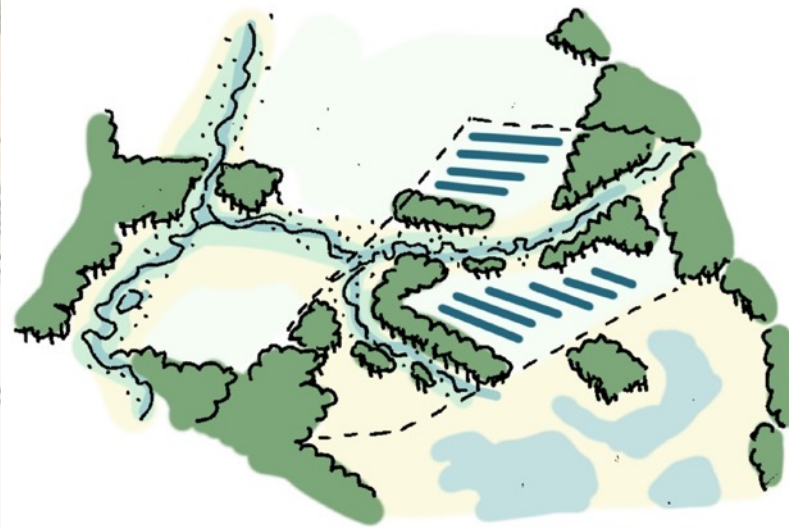
- Afstand tot bebouwing
- Vrij houden van belangrijke zichten en openheid
- Gebruiken van bosrand als achtergrond
- Plukken zon met ruimte daartussen, maar wel grote maten
- Ruimte over voor (natte) natuurontwikkeling en kleinschalig agrarisch gebruik
- Kansen om iets te ontwikkelen dat op lange termijn meerwaarde biedt



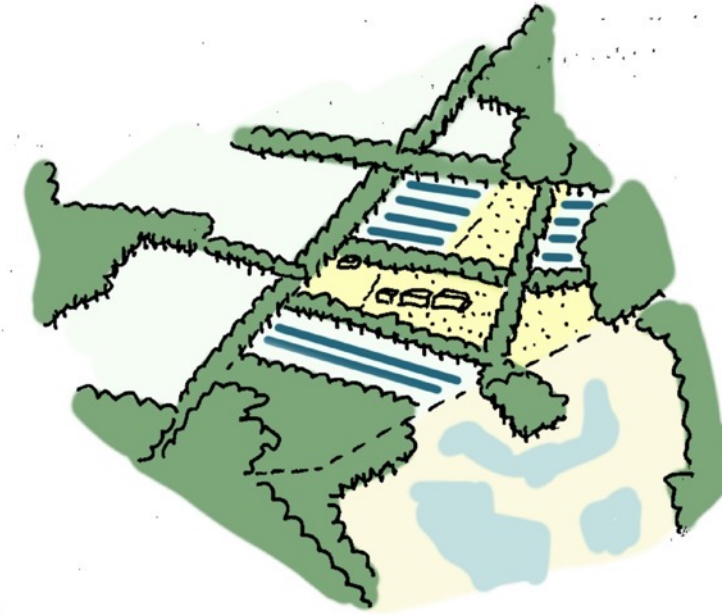
# Inspiratie putten uit kwaliteiten van het verleden



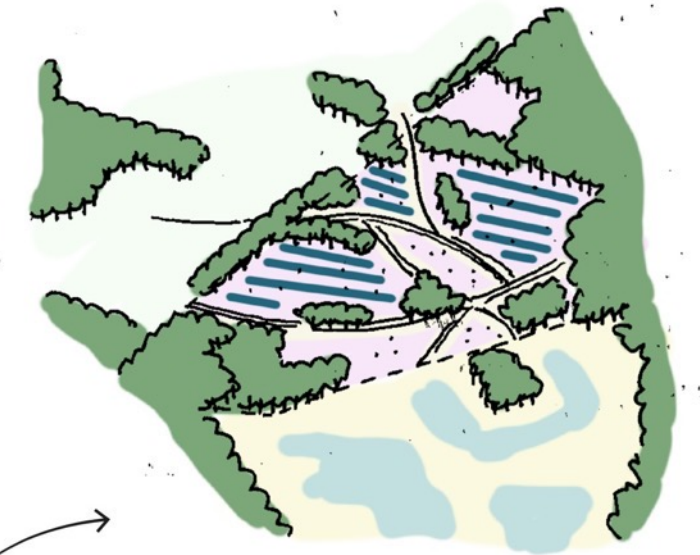
MOGELIJKE SCENARIO'S:



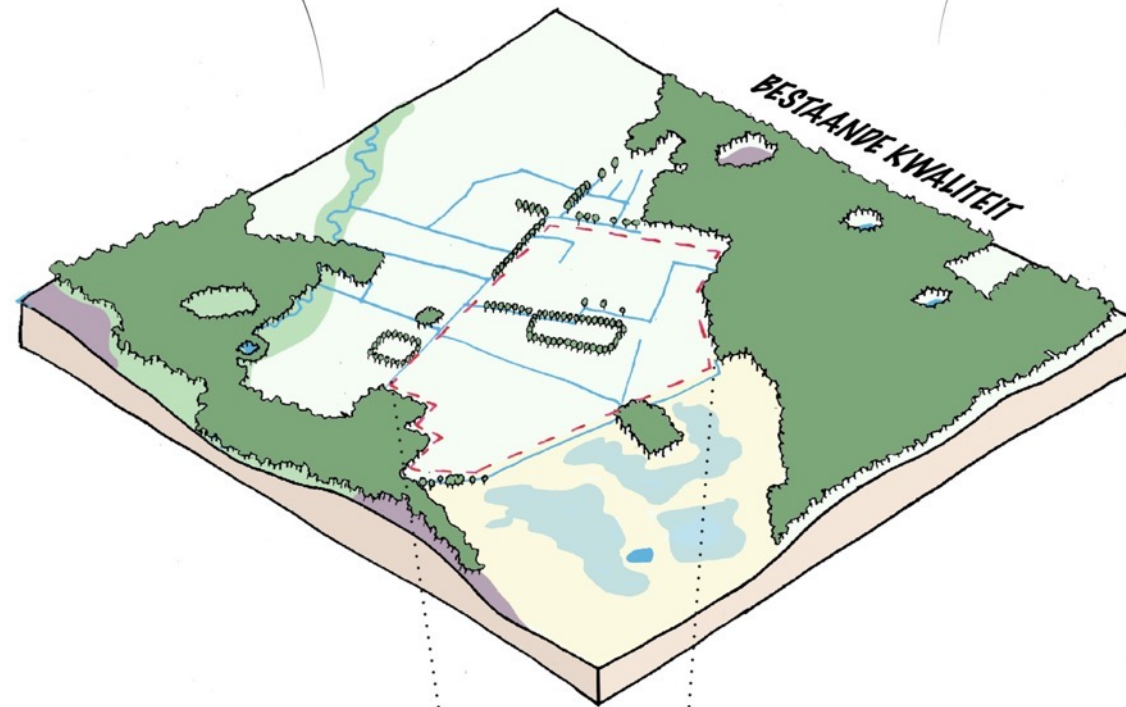
HERSTEL VAN NAT BEEKDAL



VOORTBORDUREN OP BESTAANDE STRUCTUREN VAN HOUTWALLEN EN COULISSEN



HERSTEL VAN PADENSTELSEL EN HEIDEONTGINNING

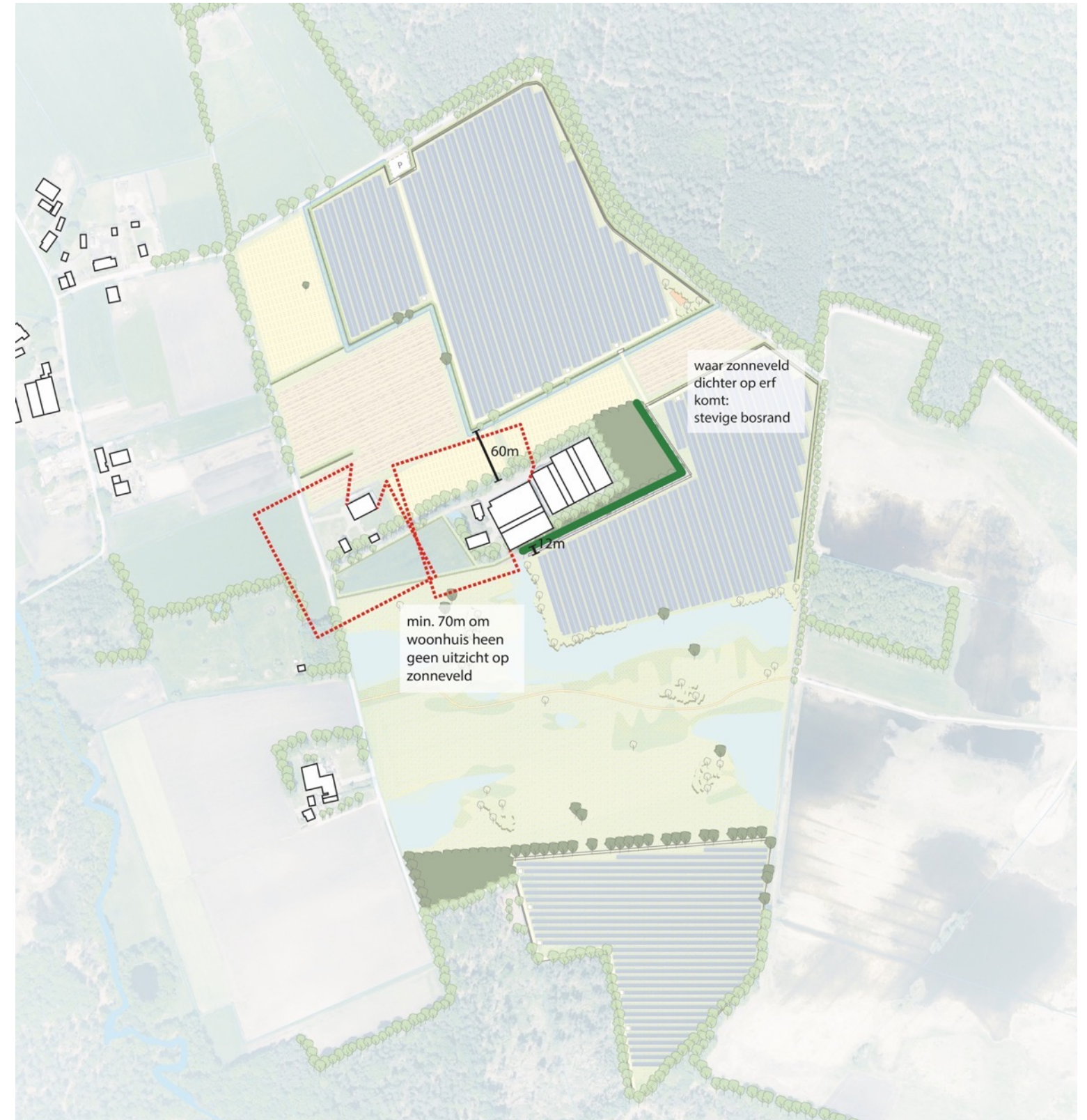
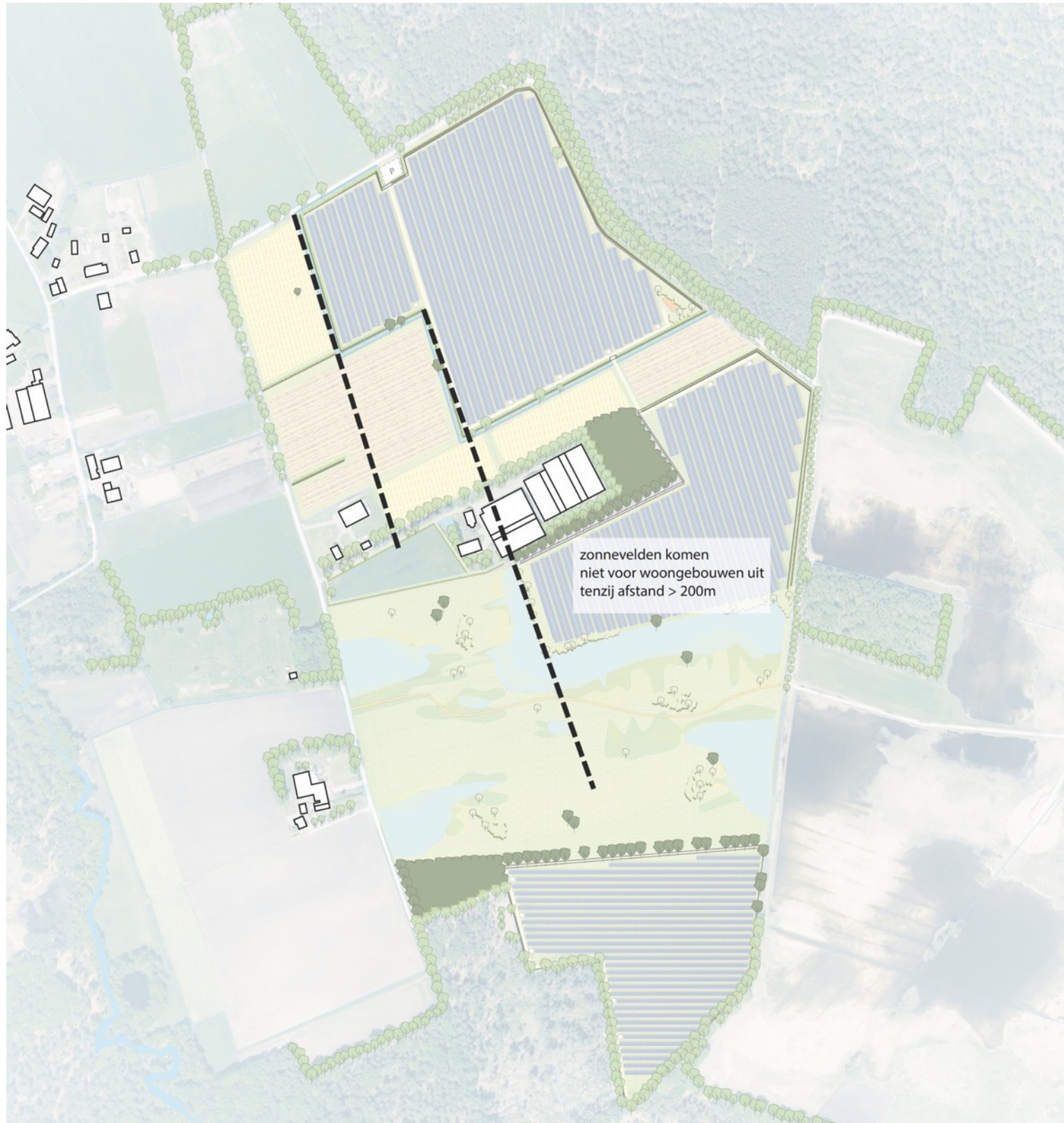


# Mogelijk inrichting

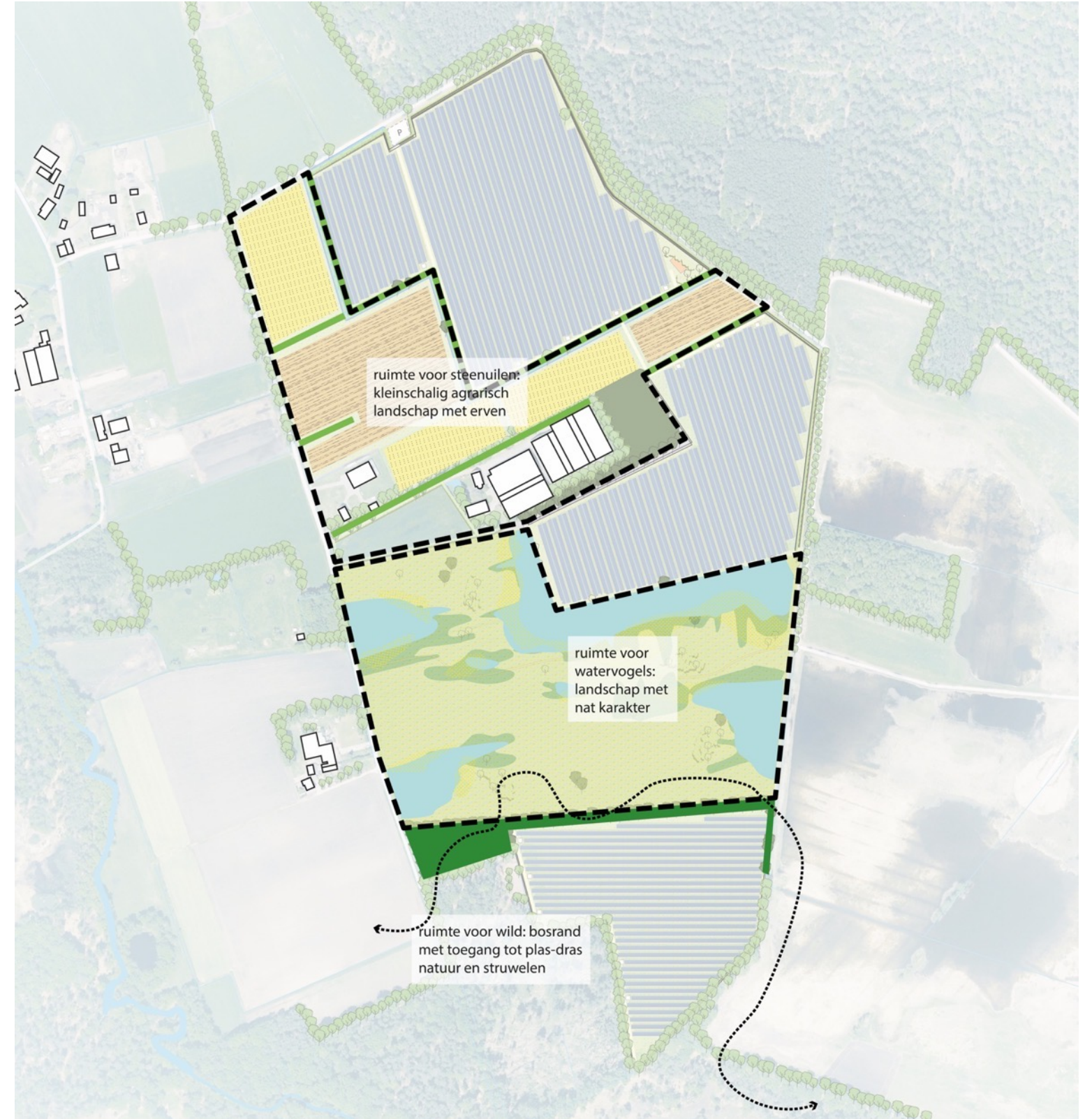
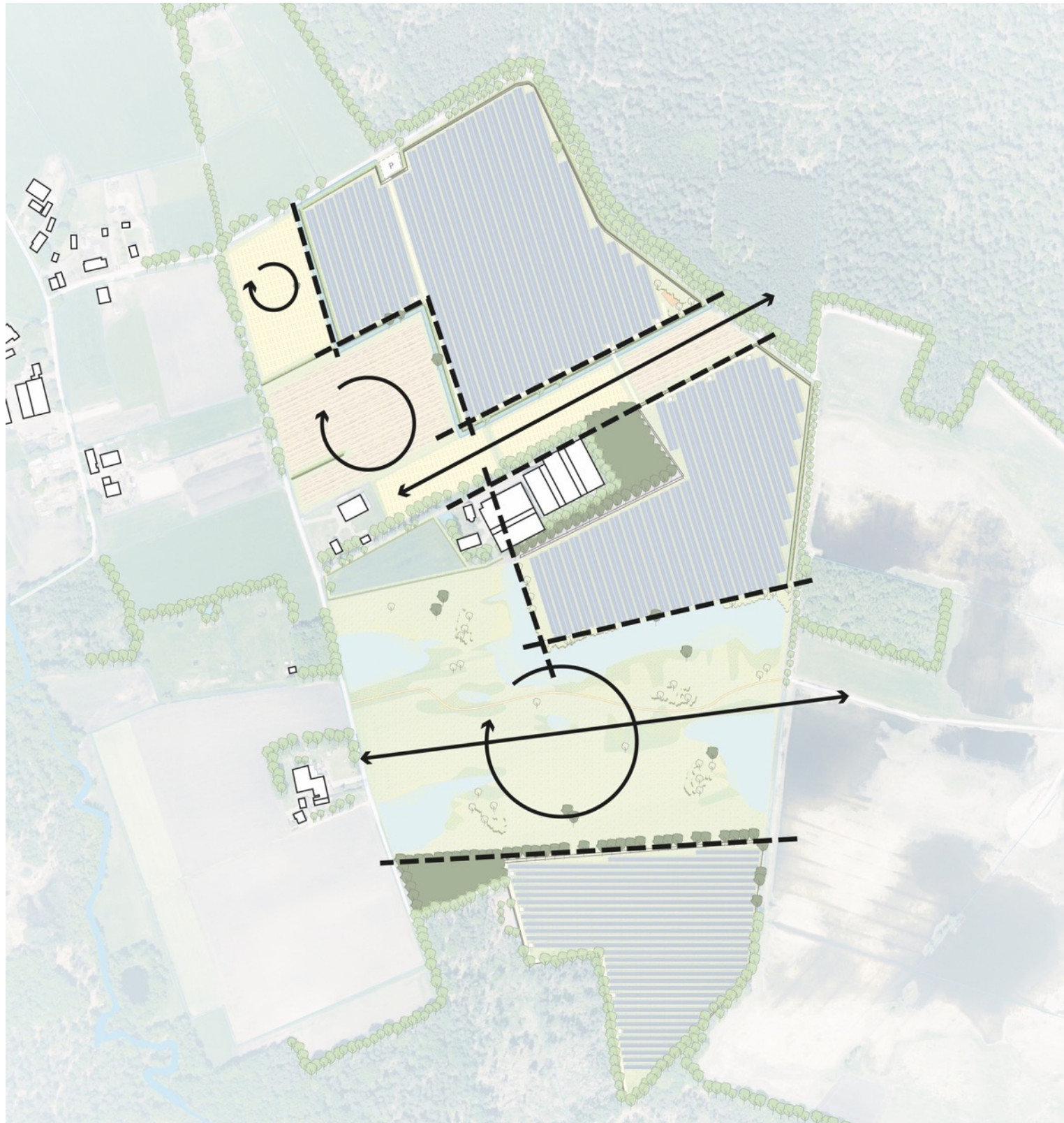
- Panelen maximale hoogte 1,50m
- Tussenruimte panelen minimaal 2m
- Kansen voor dakjesopstelling plus zuidopstelling.
- Panelen volgen orientatie van het landschap, geen rare rafelranden
- Transformatoren regelmatig geplaatst op afstand van bewoners rustig beeld.
- Zoveel mogelijk water als begrenzing
- Zo min mogelijk hekwerken, alleen op plekken waar het niet zichtbaar is
- Lage gemengde wilde hagen (1,5m), met streekeigen soorten geven meerwaarde voor ecologie.
- Natte natuur sluit aan op Achtereinds laag
- Struinp pad tussen uitzichtpunt en voedselbos?



# Uitgangspunten



# Uitgangspunten



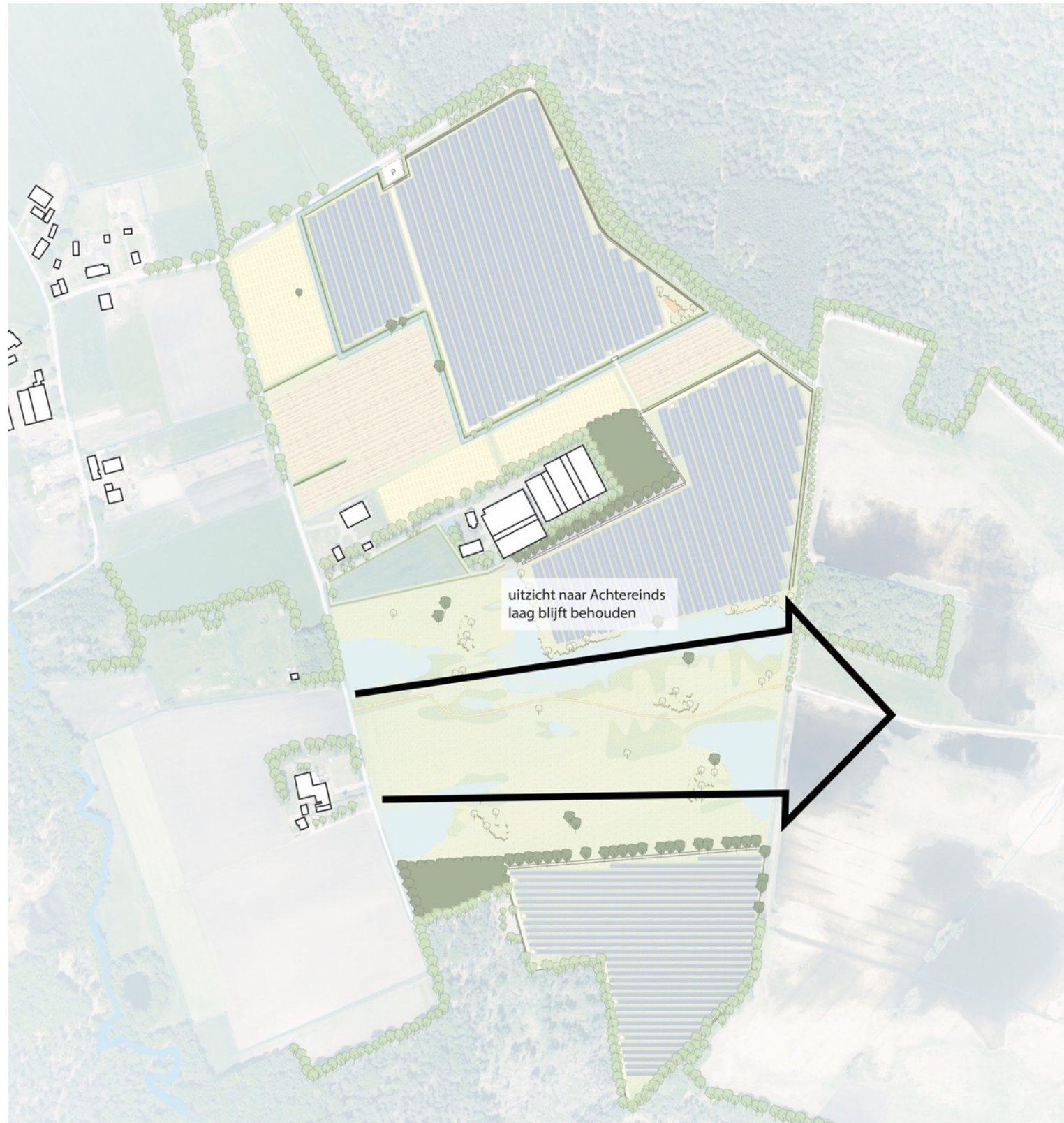
# Uitgangspunten



# Uitgangspunten



# Uitgangspunten





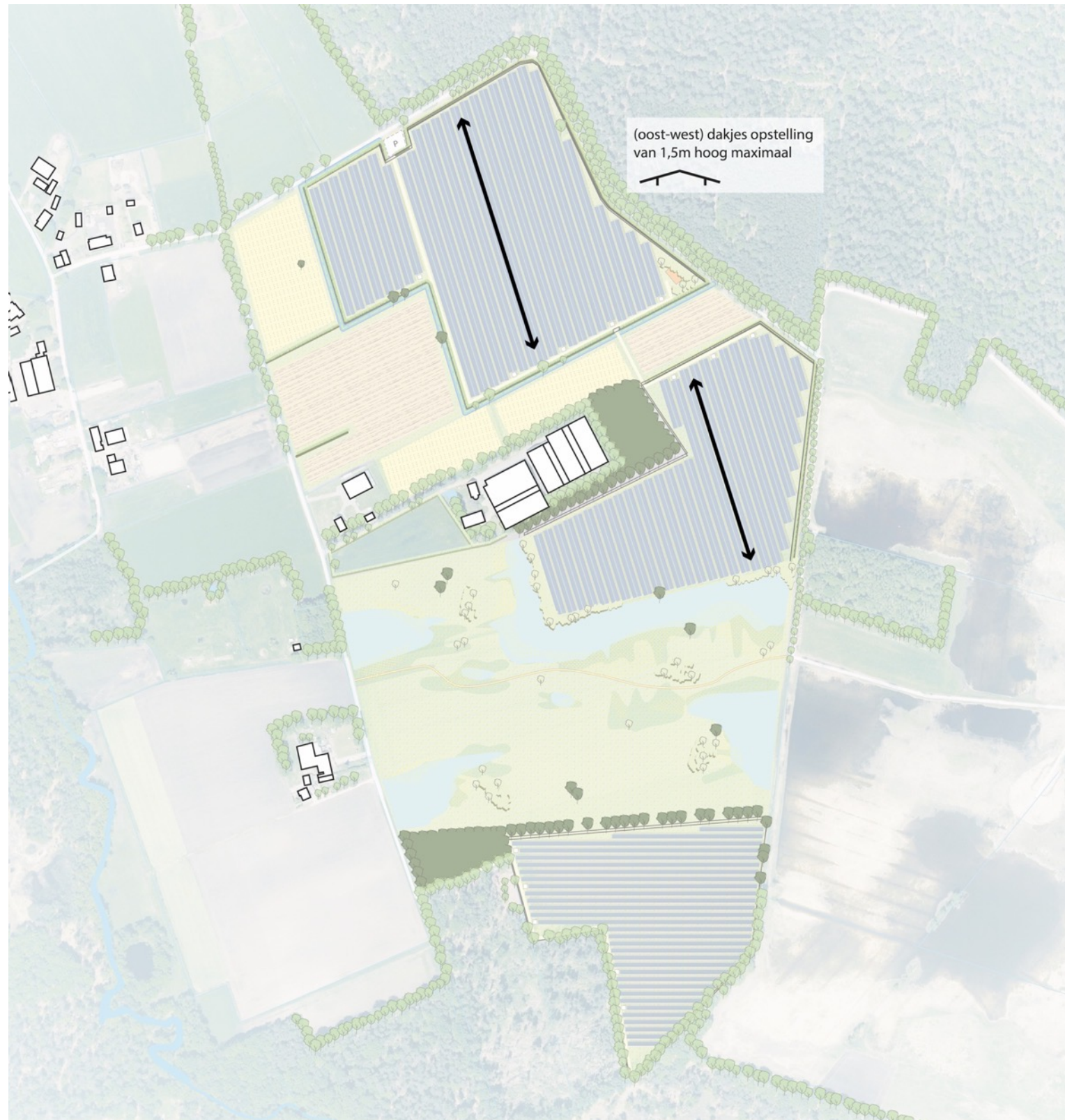
# Uitgangspunten



# Uitgangspunten



# Uitgangspunten



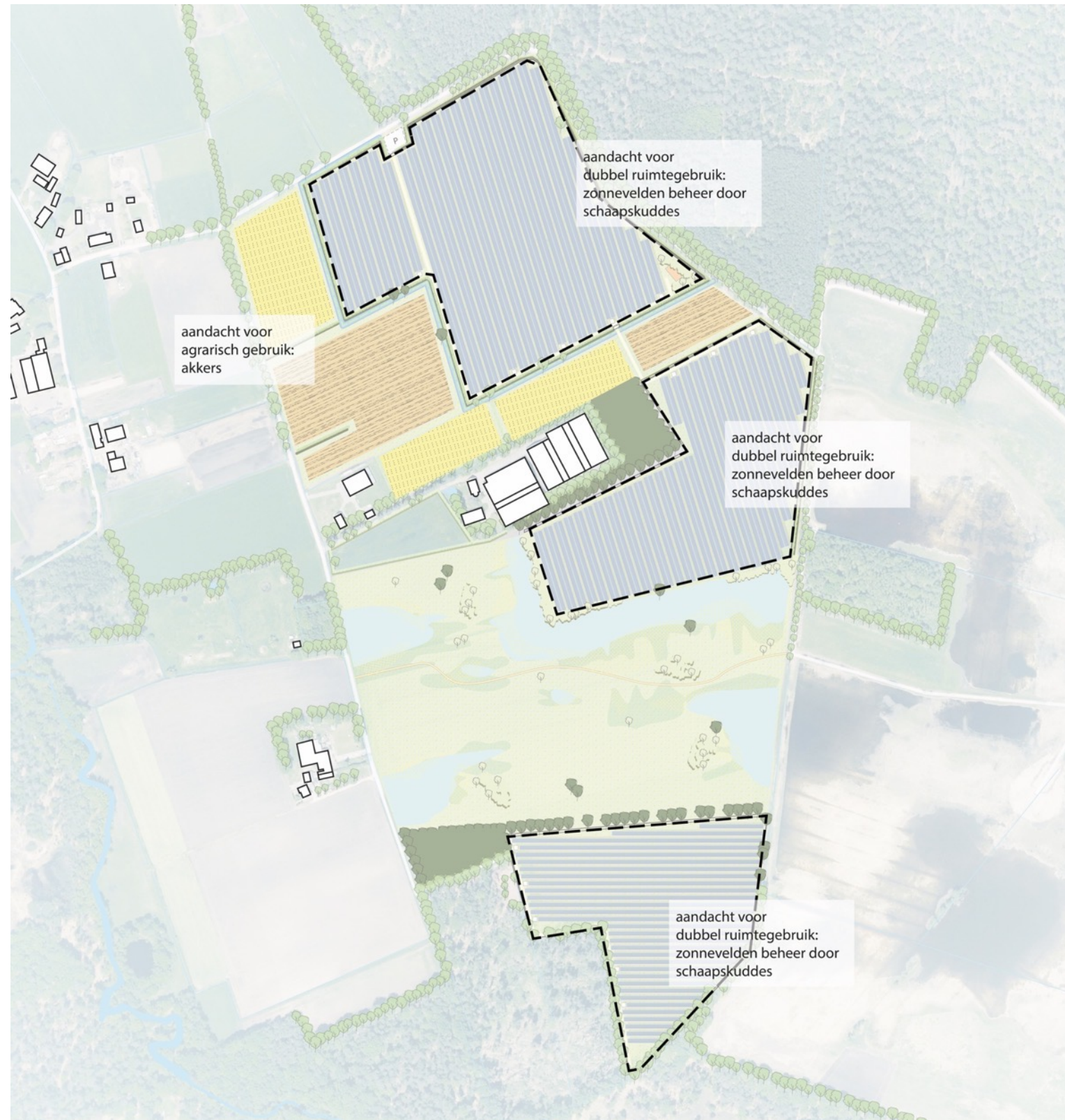
# Uitgangspunten



# Uitgangspunten



# Uitgangspunten



# Ontwikkeling van zonnepark - Waterrijk



# Ontwikkeling van zonnepark - natuurinclusief





