

Energiek Landschap Waalre



Infoavond Zonneweide Waalre

26 juni 2023



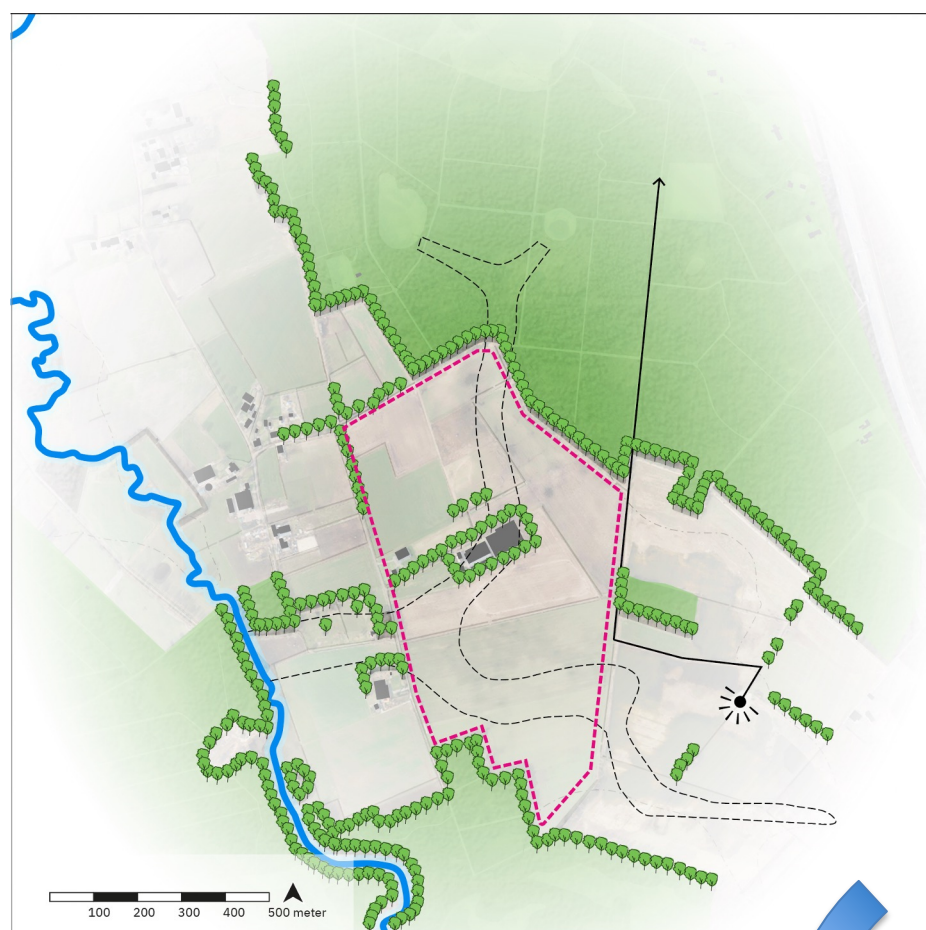
FEDDES/OLTHOF

Locatie

Ca. 43 hectare

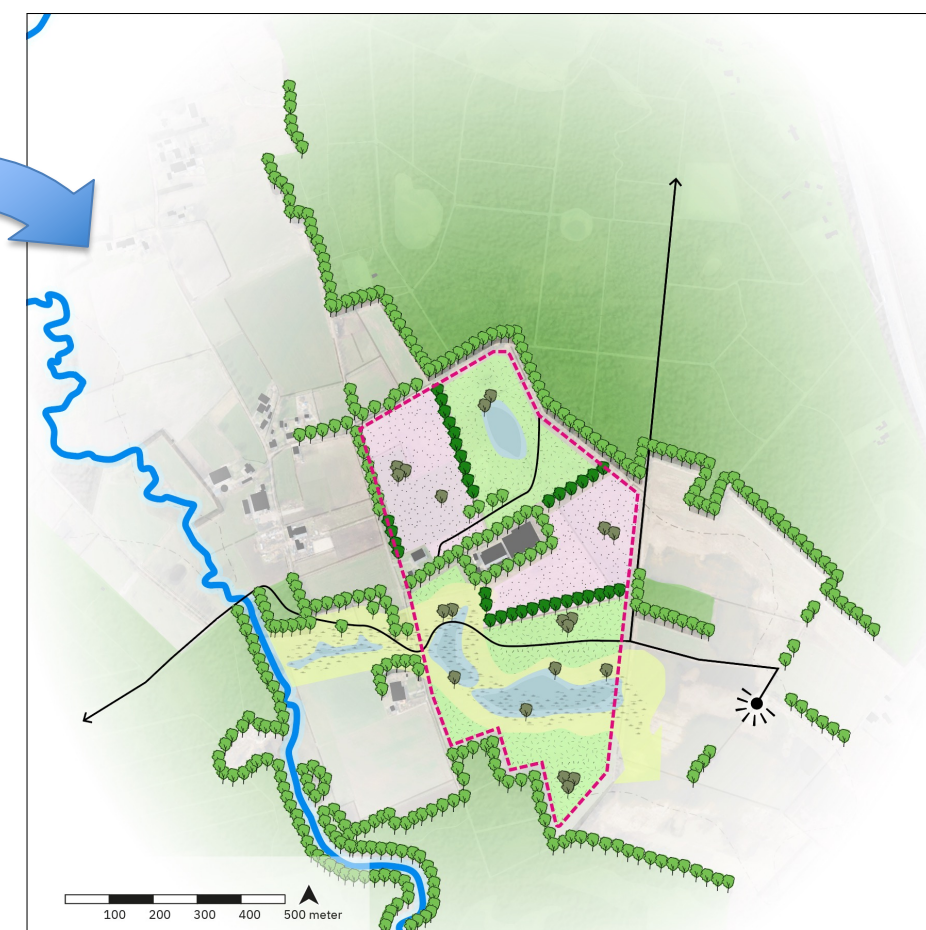


Doel: Naar een natuurgebied over 25 jaar



Huidige situatie

Zonnepark als manier



Om tot streefbeeld natuurgebied over 25 jaar te komen

Aanpak: Locatiebezoek



Droogdal vanuit de noordelijke hoek



Locatiebezoek



Contrast tussen Achtereind en Achtereind-Laag



Locatiebezoek



Zicht op Achtereind vanaf het nieuwe uitkijkpunt



Locatiebezoek



Zicht op zuidelijk droogdal vanaf Achtereindsestraat



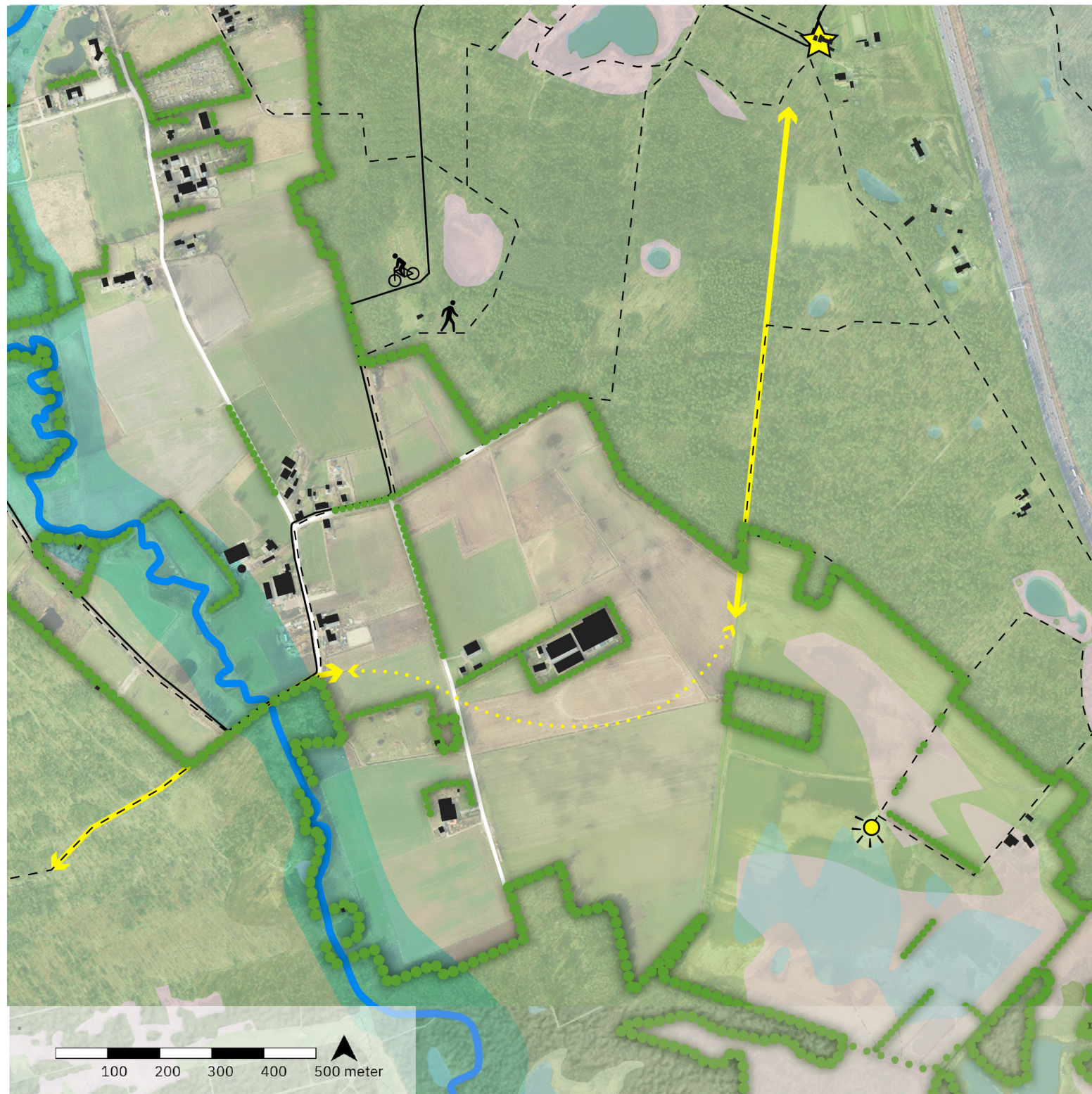
Locatiebezoek



Zicht vanuit de noordelijke hoek Achtereindsestraat



Analyse Achtereind







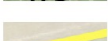

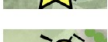


2. ANALYSE

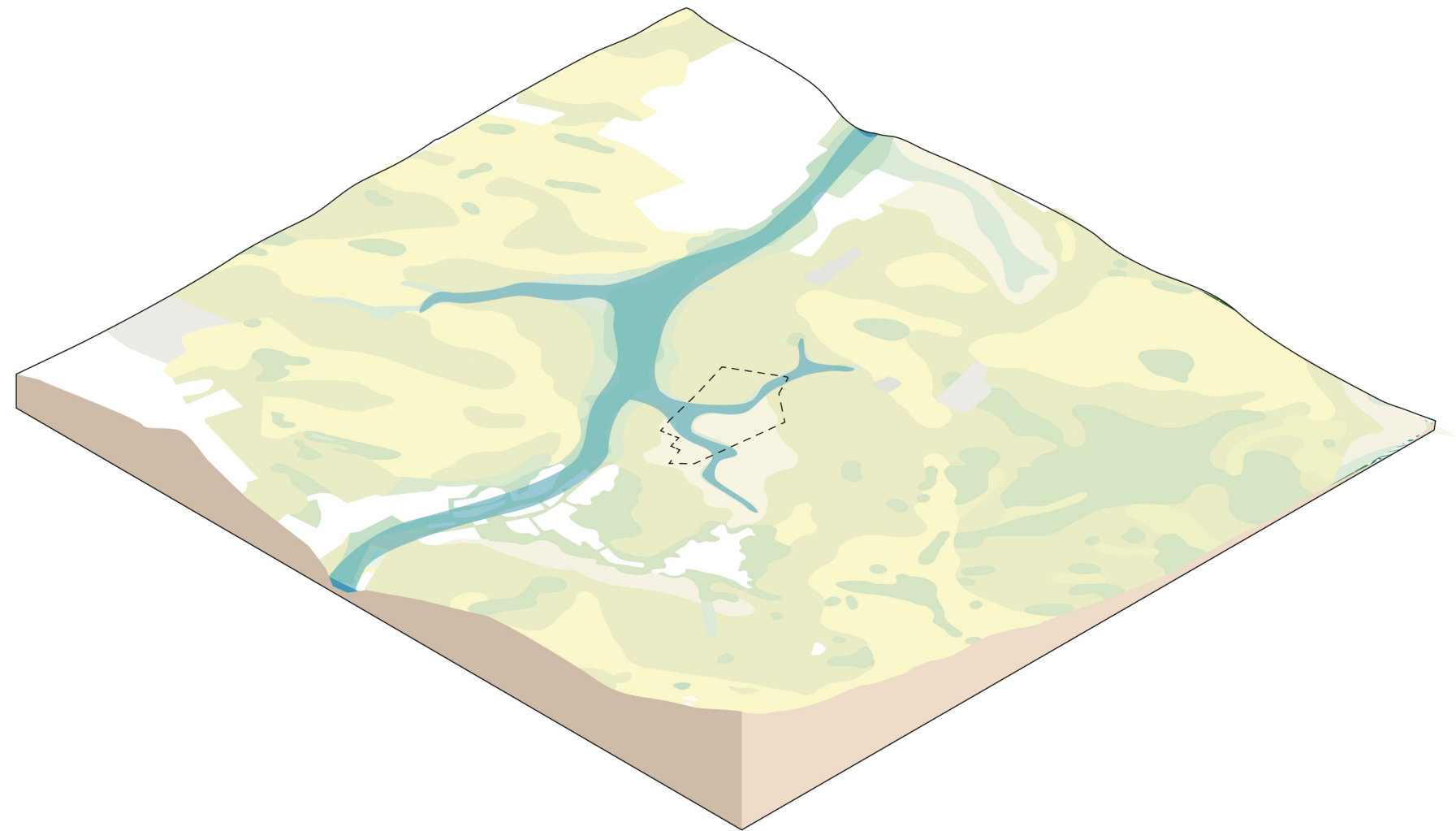
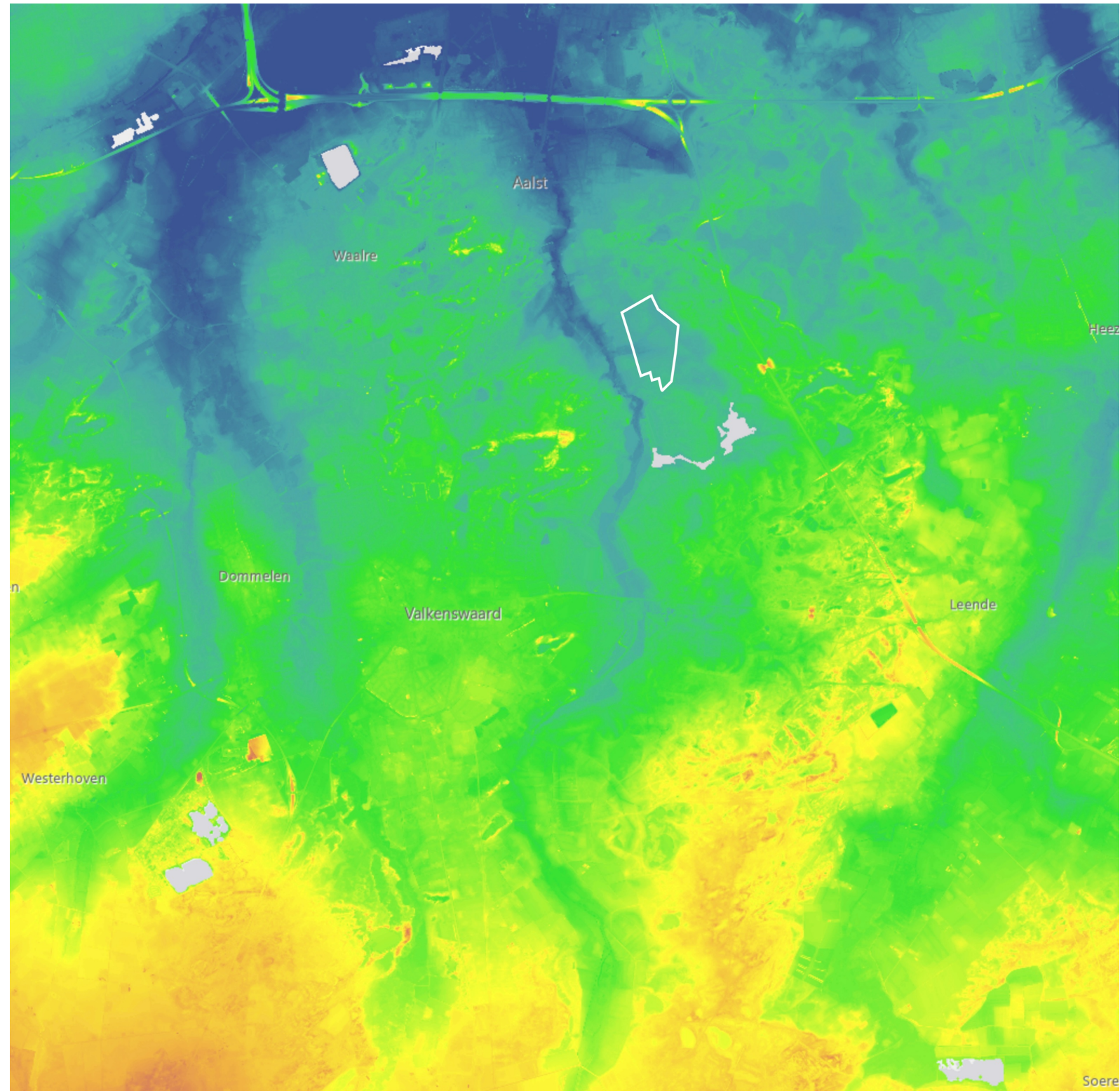
2.1 De locatie

Het huidige landschap van de locatie wordt gekenmerkt door een open karakter, omsloten door bos. De locatie wordt omsloten door bos en heeft kenmerkende laan en boomstructuren. Nabij de locatie ligt de Tongelreep waar een waterbergingsopgave voor speelt. Het gebied wordt druk gebruikt door recreanten. Meerdere wandelpaden en fietsverbindingen lopen door het gebied. De Omgevingsvisie van Waalre omschrijft nog een gewenste recreatieve verbinding over de locatie.

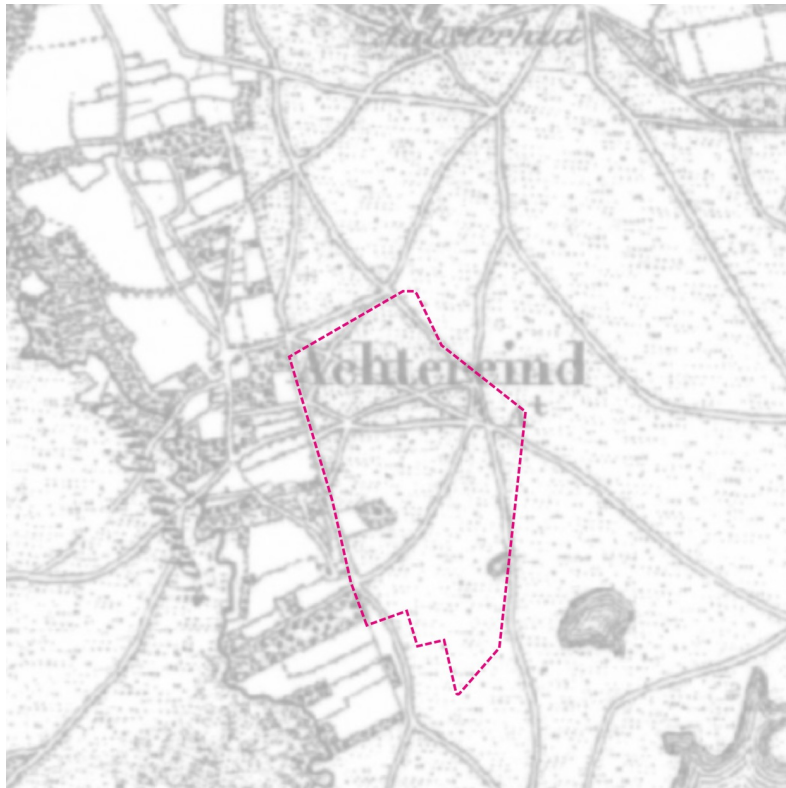
LEGENDA

-  Locatiegrens
-  Bosrand, bomenlanen
-  Tongelreep met waterbergingsopgave
-  Bebouwing
-  Wandelpad
-  Fietspad
-  Gewenste recreatieve verbinding
-  Hut van Mie Pils
-  Uitkijkpunt Achtereinds Laag

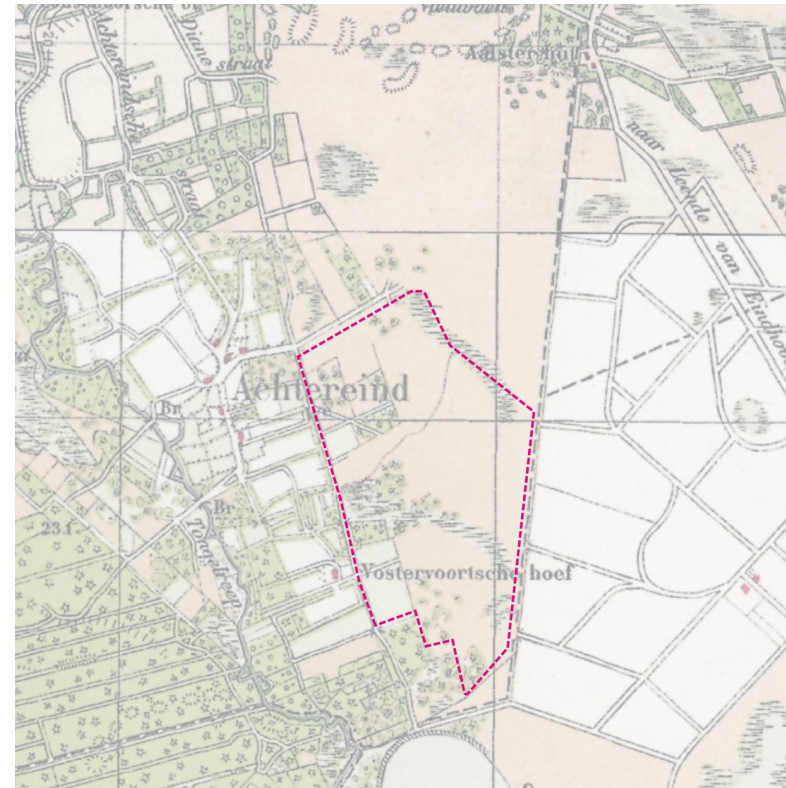
Geomorfologie



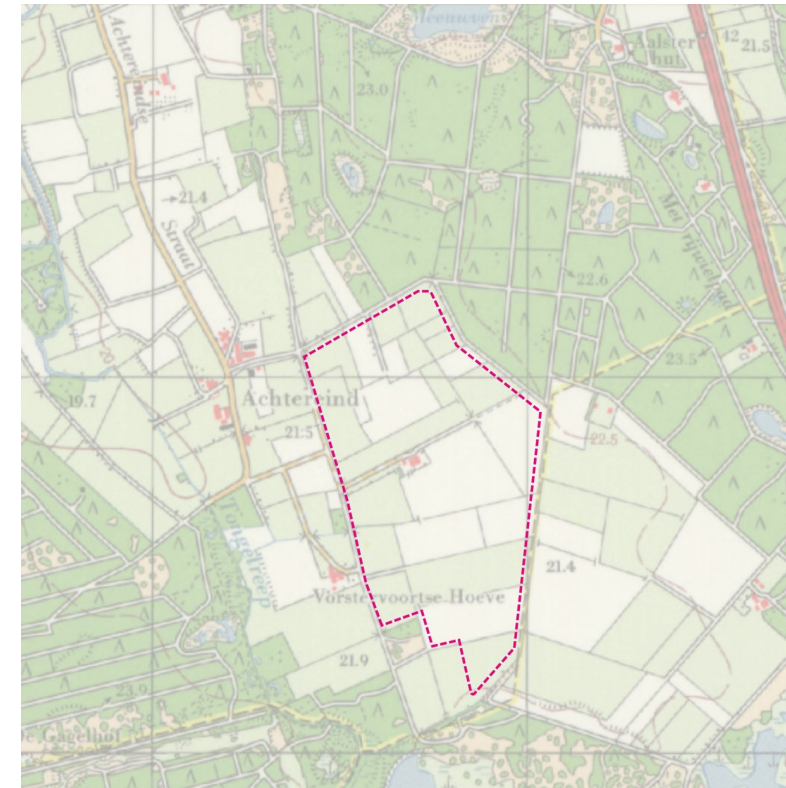
Historie



1850: heidegebied, ontgonnen gronden langs de Tongelreep



1950: aanvang ontginning en verkaveling Achtereind



1970: Achtereind is volledig in agrarisch gebruik genomen



2020: Samenvoegingen kavels, natuurontwikkeling Achtereind-Laag

Kwaliteiten, aandachtspunten en kansen

Kwaliteiten

- Rustig en natuurlijk landschap
- Aanwezigheid van het beekdal van de Tongelreep
- Natuurontwikkeling Achtereinds Laag
- Aantrekkelijke vergezichten
- Bosrand als groene achtergrond
- Recreatieve routes richting bos

Aandachtspunten

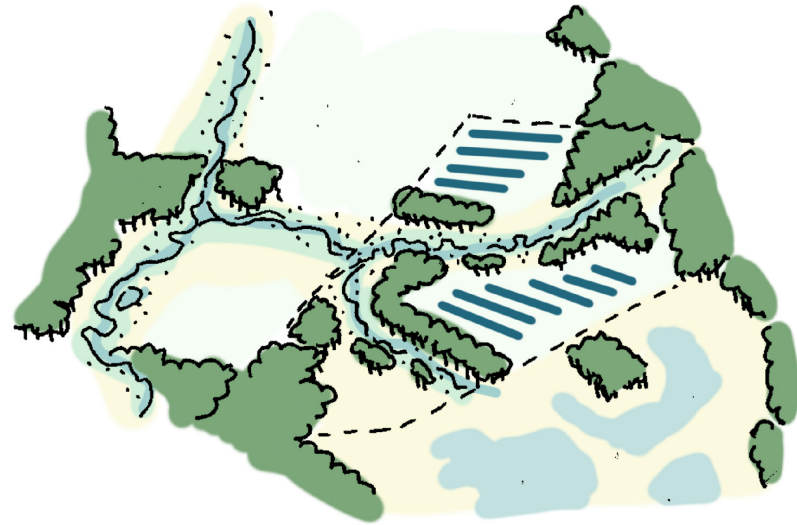
- Grootschaligheid landbouw
- Wateroverlast, water wordt snel afgevoerd met sloten en laag waterpeil
- Caravanstalling als 'bebouwd blok' in het landschap
- Grote openheid leidt ook tot winderig klimaat

Kansen

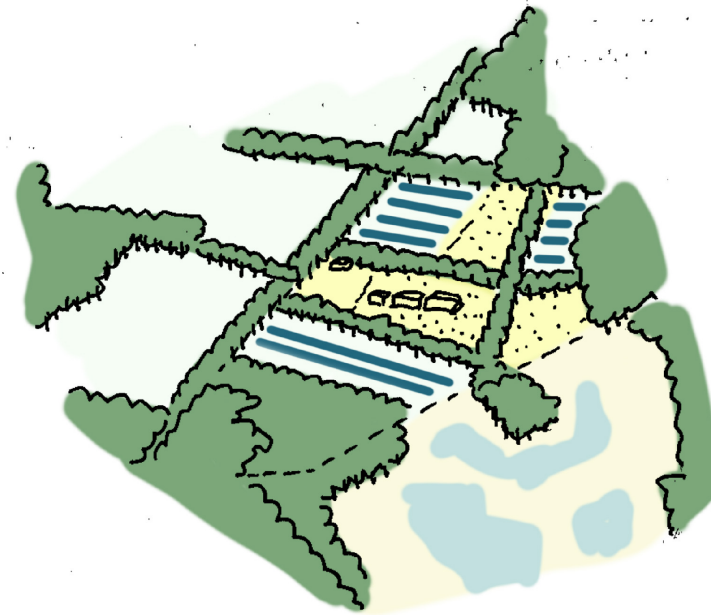
- Verbinden natuurlijk systeem Tongelreep met Achtereinds-Laag
- Natuurlijker peil, en terugbrengen van water in natuurlijke laagte
- Vergroten van ecologische waarde van het gebied, door gradiënten van laag naar hoog, en diverse beplanting
- Meer variatie en toevoegen van groensingels geeft het landschap meer menselijk maat (waarbij lange zichten blijven behouden)
- Meer kansen voor omgeving (recreatieve dooradering, pluktuin, voedselbos?)

Mogelijke richtingen Achtereind

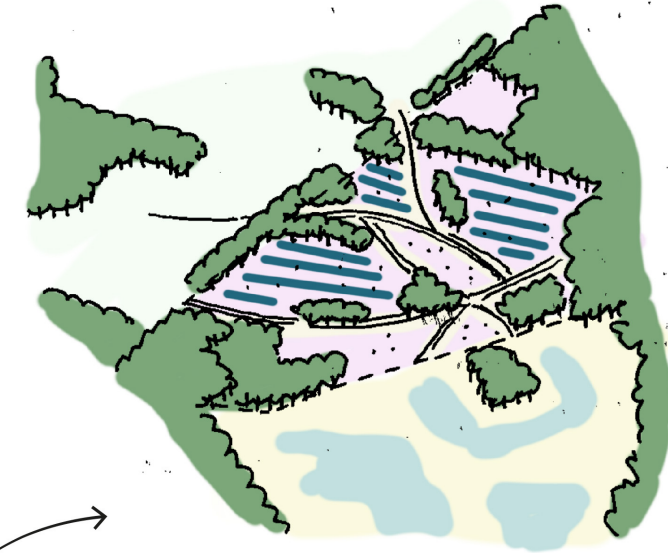
MOGELIJKE SCENARIO'S:



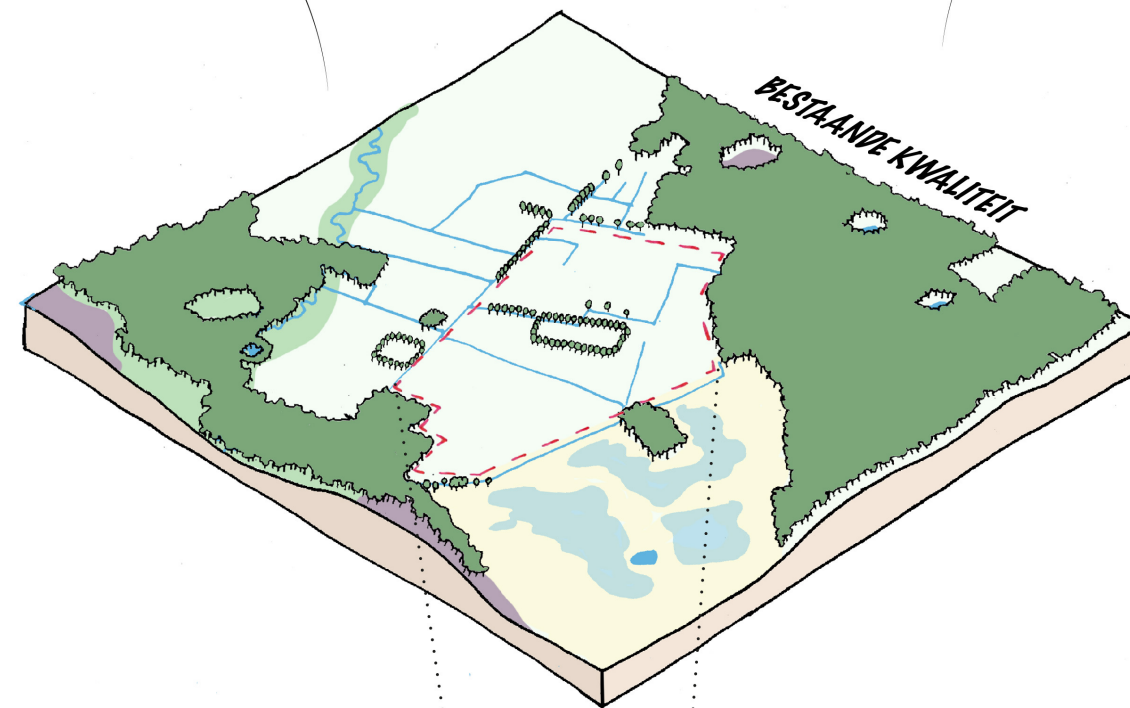
HERSTEL VAN NAT BEEKDAL



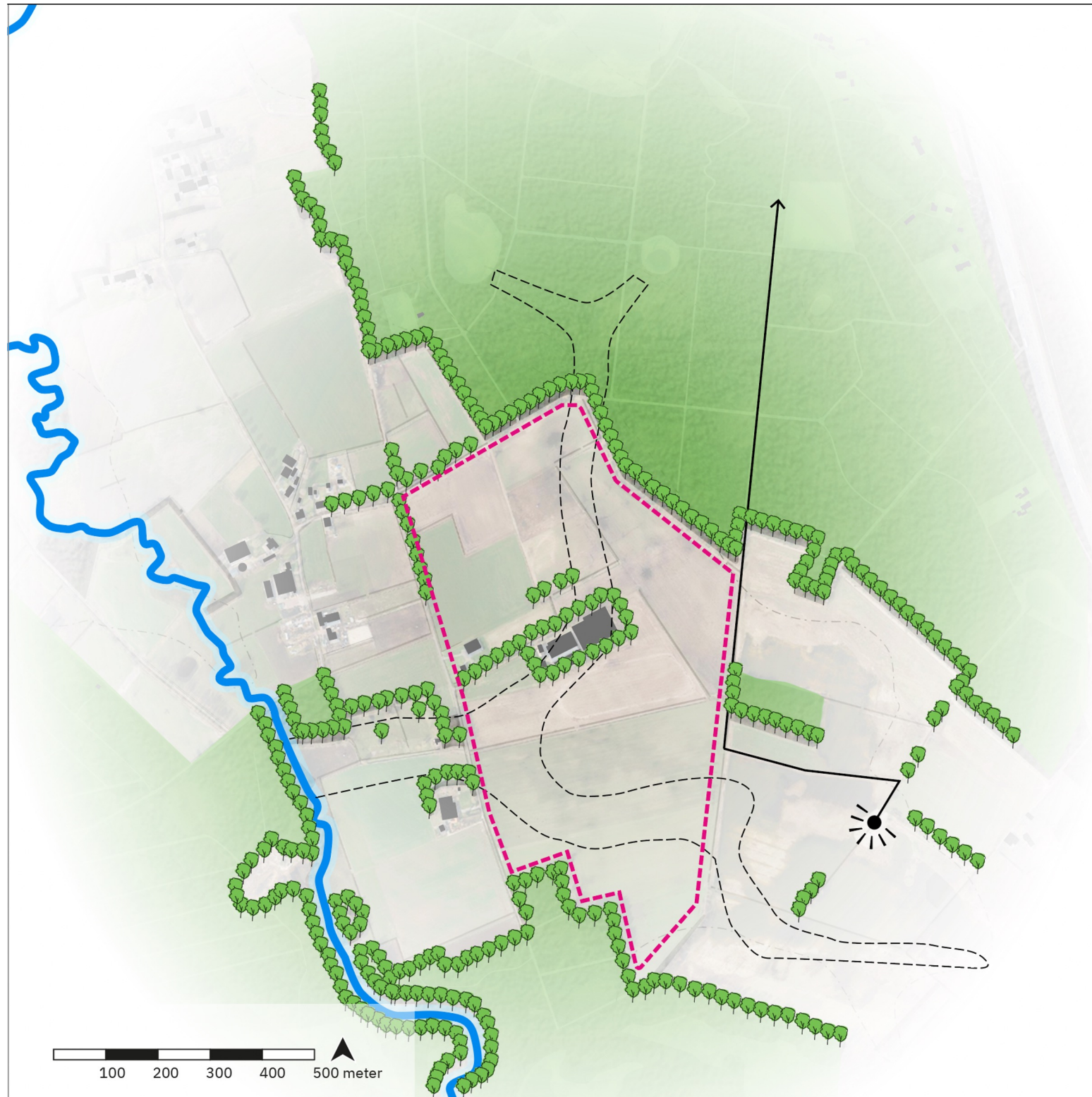
VOORTBORDUREN OP BESTAANDE STRUCTUREN VAN HOUTWALLEN EN COULISSEN



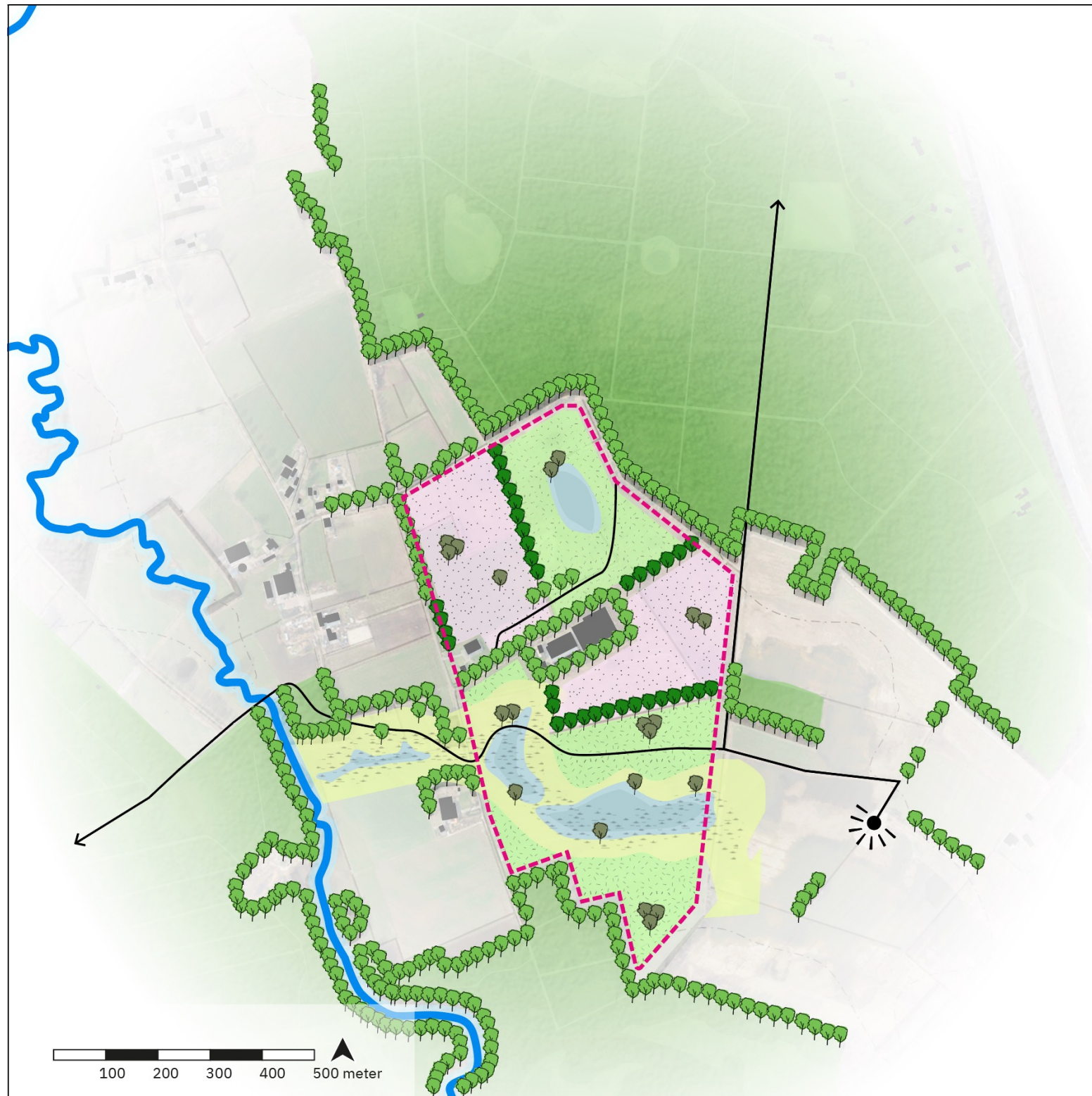
HERSTEL VAN PADENSTELSEL EN HEIDEONTGINNING



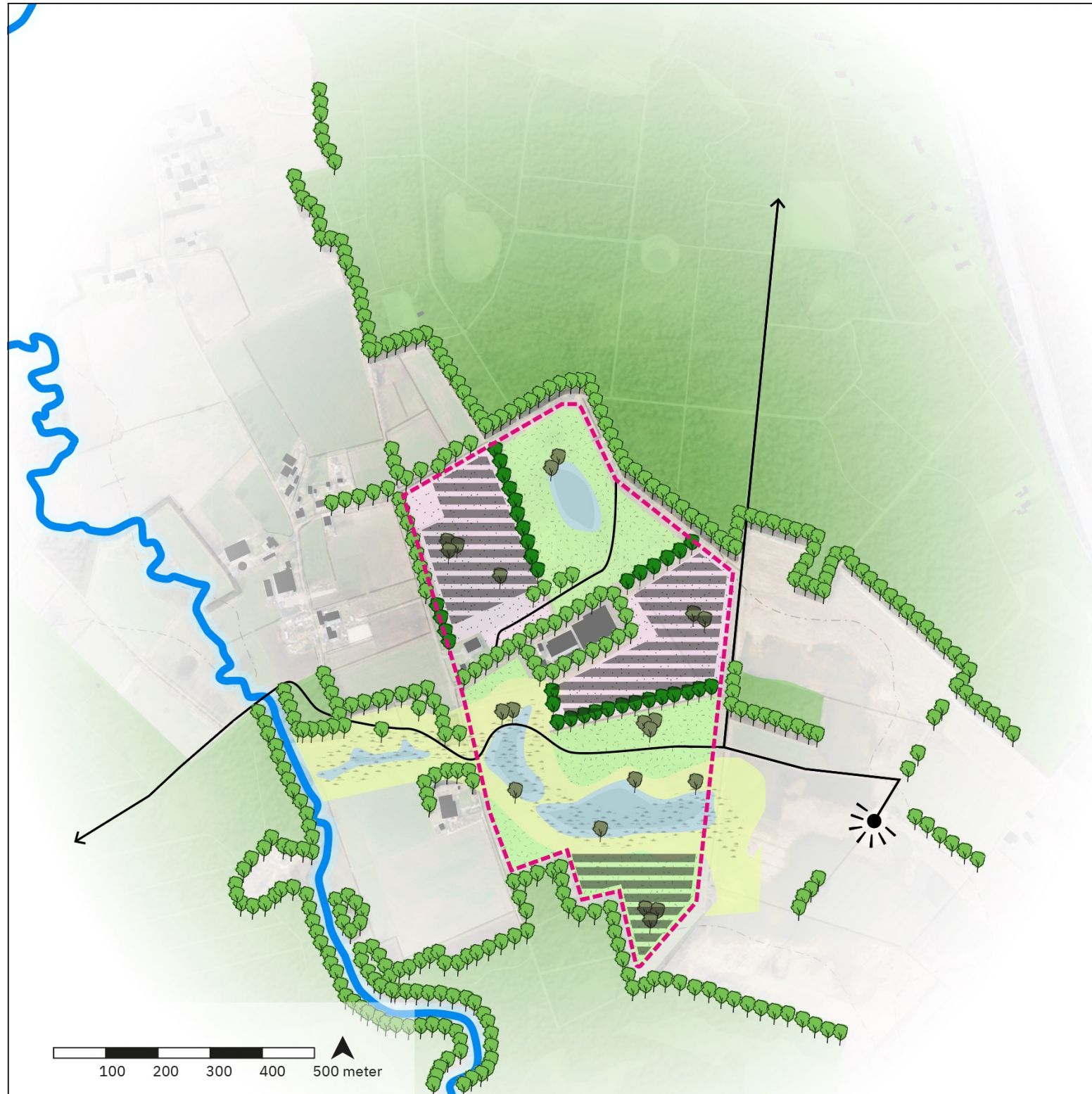
Huidige situatie



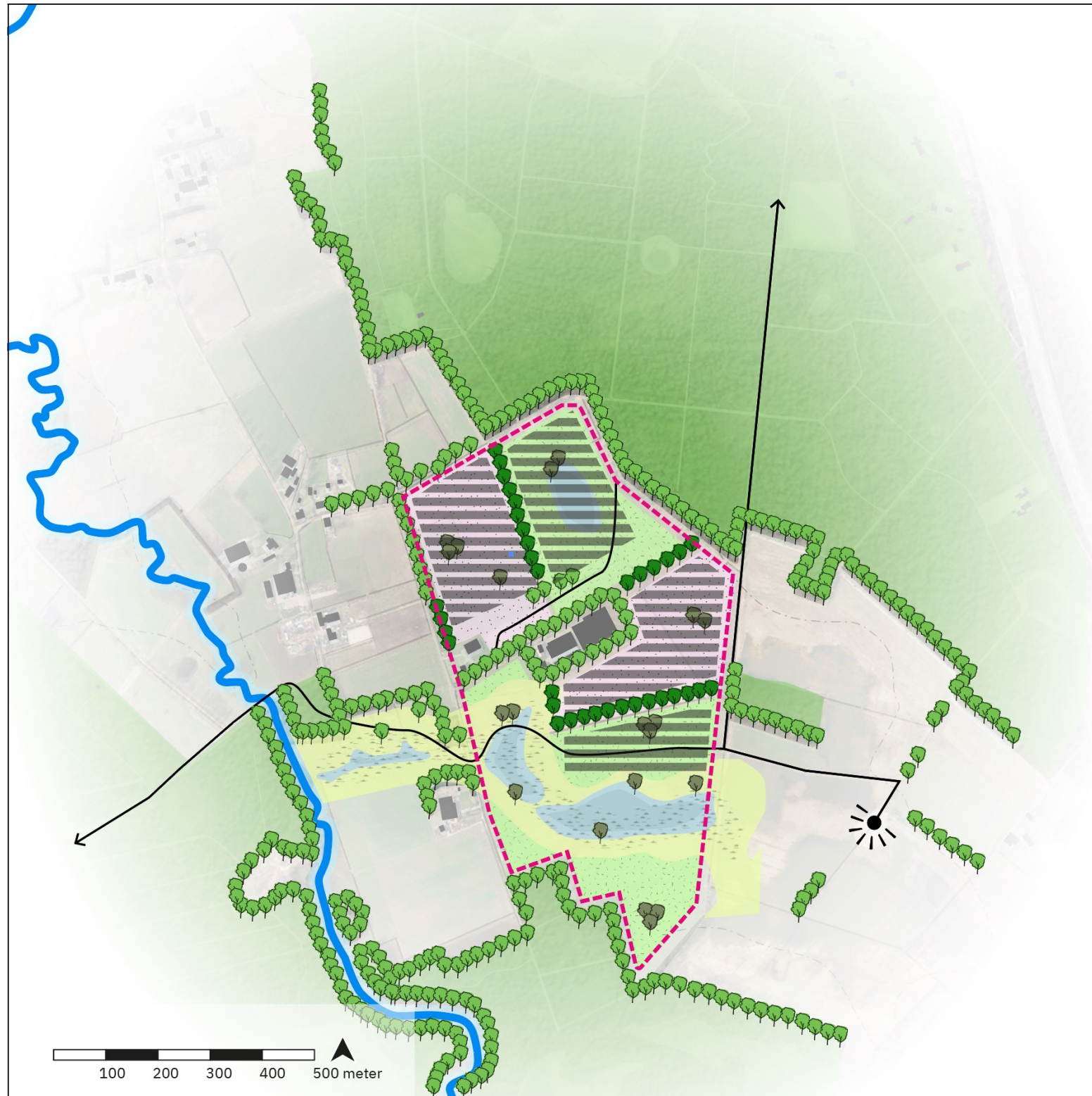
Een streefbeeld voor over 25 jaar



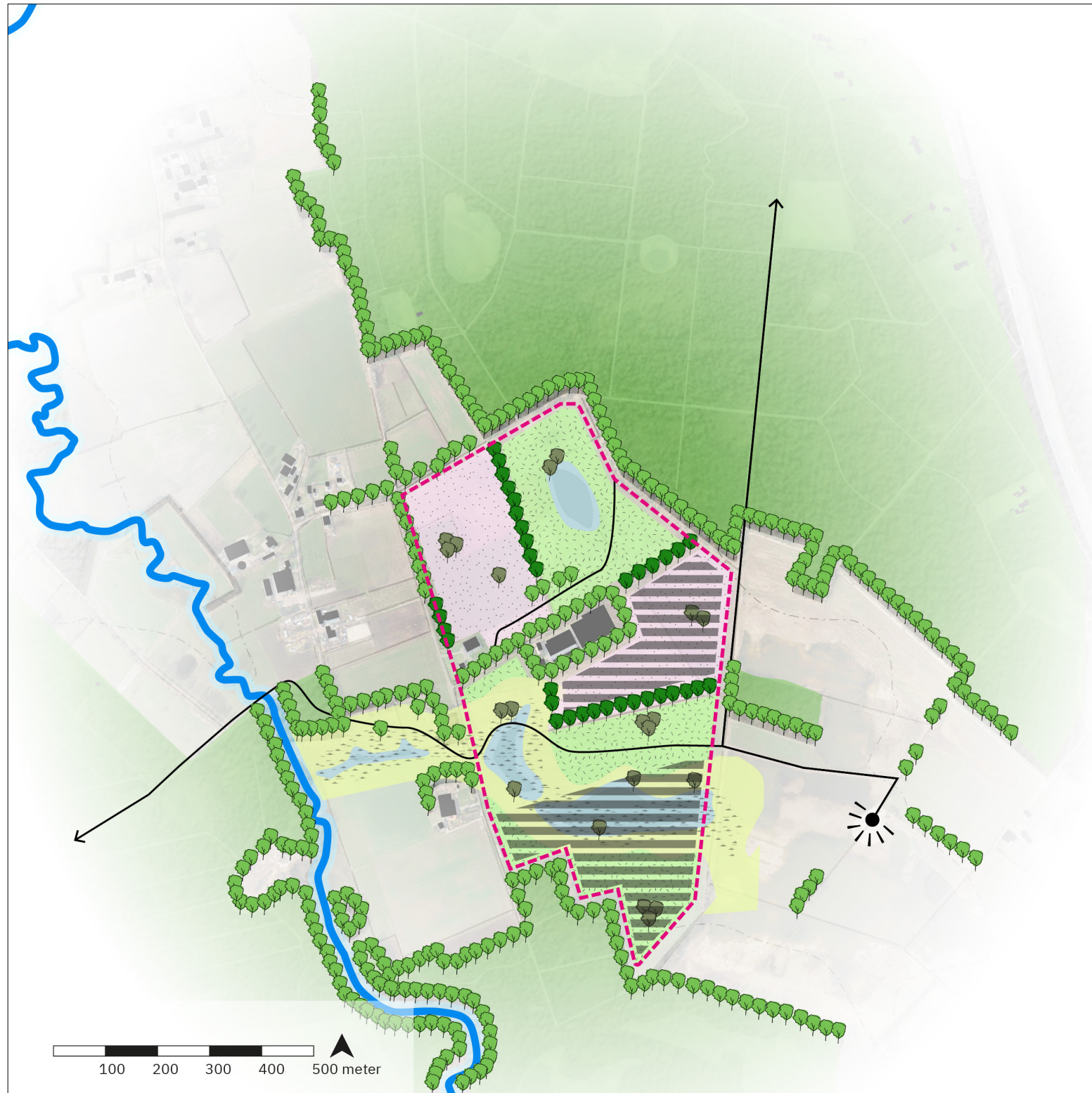
Variant 1



Variant 2



Variant 3



Ontwikkeling van zonnepark - Waterrijk



Ontwikkeling van zonnepark - natuurinclusief



Ontwikkeling van zonnepark - recreatief



Ontwikkeling van zonnepark – dubbel ruimtegebruik



Vragen

- Welke zorgen heeft u en welke kansen ziet u?
- Welke kwaliteiten van het Achtereind vindt u belangrijk?
- In welke mate is openheid van belang voor Achtereind?
- Wat vindt u van nieuwe recreatieve mogelijkheden voor het Achtereind?
- Wat zou een ideaal toekomstlandschap zijn voor Achtereind (over 25 jaar)?